



PM



Tour de Orientering

For 8. gang

9-10. april på Bjerkreim

<i>Tid;</i>	<i>Distanse;</i>	<i>Hva;</i>	<i>Kart;</i>
Lørdag kl. 13.00-14.30	Prolog - 520m	Speed-Orientering	Ingen
Lørdag kl. 15.00	Mellom	Individuell start	Berse
Søndag kl. 11.00	Mellom	Jaktstart/ind start	Berse

Vi satser på et spektakulært TdO-arrangement også i år!

Vi satser spesielt på de unge, men håper å kunne tilby noe spennende for alle.

"Tour de Orientering"-konkurransen for klassene H13-16, D13-16, H17 og D17.

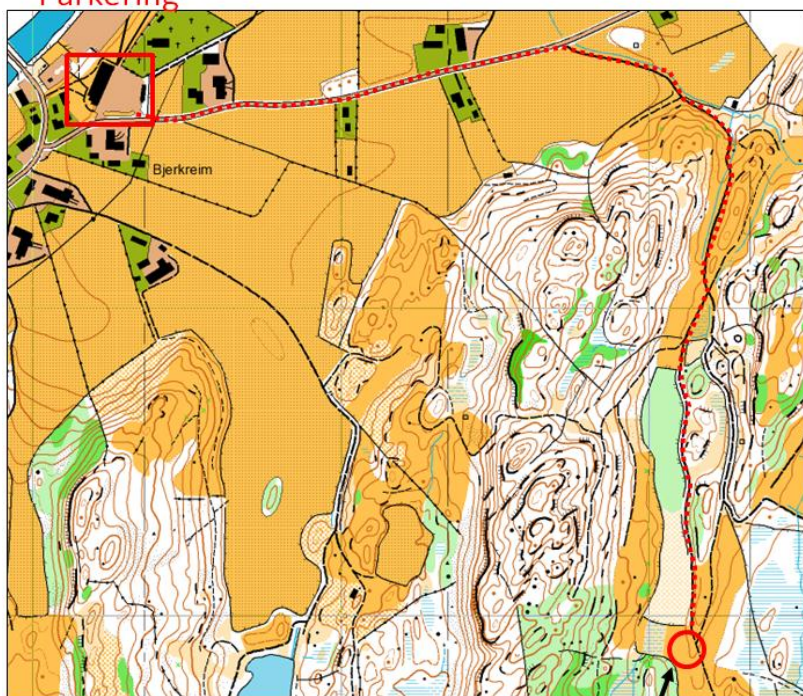
Prolog for alle klasser.

Prolog teller kun i sammendraget for alle jaktstartklasser

Frammøte:

Begge dager: Bjerkreim barneskole merket fra E39 ved Bjerkreim. 20-25 min å gå (1.4 km) østover langs asfaltvei, så sørover langs markavei. Barnevogn ok.

Parkering



Tidsplan:

Lørdag kl. 13.00-14.30:	Prolog (Speed-Orientering) for Tour de Orientering-klassene og øvrige klasser. Alle klasser med starttid. (Også C-Åpen og N-klasser)
Lørdag kl. 14.30-14.45:	Speed-O-løypa er åpen for småtroll
Lørdag kl. 15.00:	Mellomdistanse. Individuell start, 2 minutt startintervall.
Søndag kl. 11.00:	Mellomdistanse; Individuell start løype 7, 8 og 9 Jaktstart D17, D13-16, H17 AK, H70. Fellesstart 11.20
Søndag kl. 11.15:	Jaktstart D70, D13-16B, H13-16B. Fellesstart 11.35
Søndag kl. 11.25:	Jaktstart D17AK, H60, D60, Fellesstart 11.45
Søndag kl. 11.50:	Jaktstart H17, H13-16, H50, D50 Fellesstart 12.10

Løype- og klasseoppsett

Lørdag: Mellomdistanse

Søndag: Mellomdistanse; Jaktstart for alle klasser i løyper 1-6 unntatt B-Åpen. Alle andre klasser har ordinær individuell start.

Løypelengder

Løype	Nivå	Lørdag /Stigning	Søndag/Stigning	Klasser
L1	A	4630/310	4640/290	H17 (H17-20, H21 og H40)
L2	A	3750/230	3830/240	D17 (D17-20, D21 og D40), H50
L3	A/B	3480/200	3430/220	H13-16 (H13-14 og H15-16), H17AK
L4	A/B	2910/170	3000/170	D13-16 (D13-14 og D15-16), D17AK
L5	A	2880/185	3050/130	D50, D60, D70, H60, H70
L6	B	2440	2360	H13-16B, D13-16B, B-Åpen
L7	C	2160	2000	D/H10, D/H11-12, C-Åpen
L8	N	1880	2030	D/H11-12N, D/H13-16N, D/H17N
L9	N	1200	1330	N-Åpen
Småtroll		Postplukk på samlingsplass m/ brikke	Ordinær småtrolløype	

(Klasser med uthevet skrift har TdO-konkurransen)

Kart & terreng:

'Berse' Utgitt 2001. Oppdatert for TdO 2016.

1:7500 for løype 1-6,

1:5000 for løype 7-9

Terrenget har alt! Varierende fra furu, gran, bjørk og eikeskog til åpen beitemark. Lite stier. En del gjerder. Lettløpt mange steder mot tungt i myrer og bakker med einerkratt. Sterk kupering!

Det er en del gjerder som må forseres, bruk fornuft og vis hensyn, de skal være greie å komme over. Bruk gjerdeklyvere der disse finns. Vær obs på noen nedfallsgjerder med ståltråd i ankelhøyde! Der er et strømgjerde rundt samlingsplass, der er ikke strøm i dette, det er heller ikke markert på kartet.

Start

På samlingsplass begge dager. Der er ingen startpost.

Løype 1 tom 6 får løpskartet i startøyeblikket. Løype 7, 8 og 9 (N-åpen, Nybegynnere og C) får kartet i sekretariatet.

Det er lov å følge N-Åpen løpere rundt løypa før start på mellomdistansen begge dager. TdO løypene vil passere samlingsplass en gang i løpet av løpet. Postene ligger noen steder veldig tett, sjekk koder! Kartene er laminert i plast. Løse postbeskrivelser finnes ved start.

Lørdag: Ordinær start.

Søndag: Ordinær start for løype 7-9. Jaktstart øvrige klasser.

Opprop ca 3 minutter før starttidspunktet. Det er løpers eget ansvar å løpe fram og ta riktig kart etter start.

TdO klassene har selvbetjening for startnummer ved prologstart lørdag og jaktstart søndag.

NB! Sjekk brikkenummer før start på opphengte startlister. Dette er løpers ansvar. Alle skal løpe med det brikkenr en står oppført med på startlistene. Feil brikkenr medfører disk! (Sekreteriat vil for yngre løpere under 12 år vise noe mer forståelse)

En og samme EKT-brikke må ikke brukes av 2 forskjellige personer samme dag!

Husk back-up lapp! Løpers ansvar! Fint om dere skriver på brikkenr, klasse og navn.

TDO Reglement

Klasse	Klatrestrekk Prolog	Klatrestrekk Lørdag	Klatrestrekk Søndag
H17	- post 1-2	- post 2-3 - post 8-9 - post 22-23 (Bonussek)	- post 11-12 - post 20-21
D17	- post 1-2	- post 2-3 - post 10-11 - post 15-16 (Bonussek)	- post 3-4 - post 15-16
H13-16	- post 1-2	- post 3-4 (Bonussek) - post 12-13	- post 4-5 - post 14-15
D13-16	- post 1-2	- post 2-3 (Bonussek) - post 3-4	- post 6-7 - post 12-13

Sprintstrekk: Disse er siste post til mål for alle tre løp: Prolog, mellom lørdag og mellom søndag. Øvrige regler, se innbydelse

Småtroll

Lørdag: Prologløype, start mellom 14.30 og 14.45.

Søndag: Ordinær

Påmelding ved salgstelt, kr 30,-

Forbudte områder

Løperne bes om å holde seg på marka som prologen/samlingsplass er på, eventuelt oppvarming langs vei tilbake til parkering.

Toalett

Øst for samlingsplass – i myrkant bak plastforheng.

Premiering

Vanlig premiering i henhold til regelverk for premiering ved kretsløp + gavepremier:

- Premie til alle under 13 år hver dag og 1/3 for 13-16-klassene sammenlagt
- Gavepremier til de tre beste i Tour de Orientering-klassene.

Gavekort på 1000,- kr ved loddtrekning blant alle fullførte løpere i alderen 13 - 20 år!

Utdeling av sammenlagt-, klatre- og sprint-trøyer i TdO klassene

Løpsleder: Lars Sigve Oftedal, mob.: 932 56 640

Løypelegger: Odd Fuglestad, mob 909 82 661

Sekreteriat: Sigurd Oftedal, mob 481 27 393

Kontrollør: Jan Einar Øvremo

Salg: Grillmat, kaffe, kaker m.m.

Dusj/garderobe: Nei

Toalett: Ja

Barneparkering: Nei

Vel Møtt

