

Innbydelse
Midt-Norsk Mesterskap
Orkdal
fredag 28.-søndag 30. august 2015
www.mnm2015.no



Orkanger IF og *Byåsen IL* ønsker velkommen til Midt-Norsk Mesterskap i orientering. Vi håper på tre flotte konkurransedager i Orkdal (Orkanger og Knyken).

Program fredag 28. august Sprint Midt-Norsk Mesterskap Første start kl. 17:30. Idrettsparken, Orkanger (Link)	Program lørdag 29. august Langdistanse Midt-Norsk Mesterskap Første start kl. 11:00. Knyken skianlegg (Link)	Program søndag 30. august Stafett Midt-Norsk Mesterskap og lagkonkurranse. Første start kl. 10:00 Knyken skianlegg (Link)
--	---	--

Fellesinformasjon

Løpsleder	Eirik Vefsnmo, e-post: eirik.vefsnmo@bouvet.no , mob 90624903
Løypeleggeransvarlig	Kjell Maroni
Løypeleggere	Ola Neraune, Ola Grendal (sprint) Jenny Persson (langdistanse) Hanne Vefsnmo (stafett)
Teknisk delegert (STOK)	Andreas Sylte, e-post: andreas.sylte@outlook.com , mob 958 77 791

Det vises til arrangementets hjemmeside for nyheter og informasjon: www.mnm2015.no

Påmelding og etteranmelding

Ordinær påmelding via Eventor (<http://eventor.orientering.no>) med frist fredag 21. august kl. 23.59. Etteranmelding t.o.m onsdag 26. august kl. 23.59 via Eventor, 50% tillegg.

Fra 26. august etteranmelding til Torgeir Aune, torgeira71@gmail.com, 100% tillegg.

Det kreves ikke etteranmeldingstillegg for løpere t.o.m. 12 år (ref. NOFs reglement)

Direkteklasser og N-Åpen: vi ønsker at dere melder på via Eventor på vanlig måte, men ellers mulig direkte på arena alle dager. Fri start.

Endringer av brikkenummer, klubb, klasser meldes på epost til: torgeira71@gmail.com.

Lagoppstilling stafett og lagkonkurranse skal leveres senest lørdag 29. august kl. 18.00 via Eventor. Endringer på arena aksepteres inntil 1 time før første start.

Leiebrikker

Vi har noen få leiebrikker, vi oppfordrer klubbene om å sørge for brikker til egne løpere.

Startkontingent

Individuelle løp

Klasse	->21. aug (ordineær)	22->26. aug (+50%)	27 aug. -> .. (+100%)
DH -16	Kr 100	Kr 150	Kr 200
DH 17-	Kr 200	Kr 300	Kr 400
Direkteklasser	Kr 100		

Det er ikke etteranmeldingsgebyr for løpere under 12 år.

Stafett

Klasse	->21. aug	22->26. aug	27 aug. ->
DH 13-16	Kr 300	Kr 450	Kr 600
DH 17-	Kr 570	Kr 855	Kr 1140
Lagkonkurranse DH 8-12	Kr 100 pr. løper		

Startkontingent for norske klubber faktureres etterskuddsvis. Eventuelle utenlandske klubber skal betale kontant (ikke kort) ved uthenting av startnummer i sekretariatet.

Parkeringsavgift

Personbiler kr. 50 pr dag. Buss kr. 200 pr. dag.

Barneparkering/småtroll

Det er barneparkering og småtrolla på alle løp. Småtroll kr. 30 pr dag, betales på arena.

Vask

Våtklut.

Salg

Salg av varm mat alle tre dager. I tillegg et rikholdig utvalg av vafler, hjemmebakst, frukt, varme og kalde drikker. Salg av o- og sportsutstyr på arena alle dager.

Premiering

Midt-Norsk Mesterskap

Premie til alle opp til 12 år på alle løp og til alle deltagere på lagkonkurransen.

Klassene 13-16 år: 1/8 premiering av påmeldte.

Klassene 17-21 (mesterskapsklassene): 1/8 premiering av påmeldte.

Premie til klassevinnerne i øvrige klasser (35 år -> oppover).

Uttrekkspremie i direkteløypene.

Medaljer i Midt-Norsk Mesterskap

I henhold til reglene for Midt-Norsk Mesterskap deles det ut mesterskapsmedaljer i mesterskapsklassene. Det er en forutsetning at medaljevinnerne representerer klubber fra kretsene i Midt-Norge (Sør- og Nord-Trøndelag, Møre og Romsdal og Nord-Østerdal). I klassene fra 17 år må det være minst 5 startende for å dele ut alle valører. Ved 4 deltagere deles det ut gull og sølv, ved tre eller færre startende deles det ut bare gullmedalje.

Program fredag 28. august - MNM sprint

Hovedsponsor:



Frammøte: Orkanger idrettspark, Merket fra E39 ved rundkjøring inn til Orkanger sentrum (ved Shell-stasjonen). Parkering ved Idrettsparken. Fra parkering til arena er det ca 2-400 meter. Det er ikke tillatt å komme til arenaen uten å følge arrangørens merking.

Kart og terreng: Orkanger, utgitt 2015, 1:4000, 2m ekvidistanse. Kartene blir printet. Kart ihht sprintnorm. Terrenget er flatt og har bypreg. Underlaget er for det meste asfalt og grus, med litt gress. Kartet erstatter det tidligere kartet fra 2013, og området er utvidet i sørlig retning.

Løpssko: Det anbefales sko uten pigg.

Start: Første start kl. 17.30. Det er max 750 meter til start.



Mesterskapsklasser:

Klasse	Lengde	Nivå		Klasse	Lengde	Nivå
D 13-14	2,3 km	B/C		H 13-14	2,3 km	B/C
D 15-16	2,5 km	B		H 15-16	2,7 km	B
D 17-18	2,7 km	B		H 17-18	2,9 km	B
D 19-20	2,9 km	B		H 19-20	3,1 km	B
D 21-	3,0 km	B		H 21-	3,3 km	B
D 40-	2,4 km	B/C		H 40-	2,9 km	B
D 50-	2,1 km	B/C		H 50-	2,7 km	B
D 60-	2,1 km	B/C		H 60-	2,4 km	B/C
D 70-	1,8 km	B/C		H 70-	2,1 km	B/C
D 80-	1,8 km	B/C		H 80-	1,8 km	B/C

Øvrige klasser

Klasse	Lengde	Nivå		Klasse	Lengde	Nivå
D -10	1,7 km	C		H -10	1,7 km	C
D 11-12	1,9 km	C		H 11-12	1,9 km	C
D 11-12N	1,7 km	N		H 11-12N	1,7 km	N
D 13-16N	1,7 km	N		H 13-16N	1,7 km	N

Direkteklasser

Klasse	Lengde	Nivå
N-åpen	1,5 km	N
Direkte	2,5 km	B/C

Stemplingsystem: Emit-brikke.

Program lørdag 29. august - MNM langdistanse

Hovedsponsor:



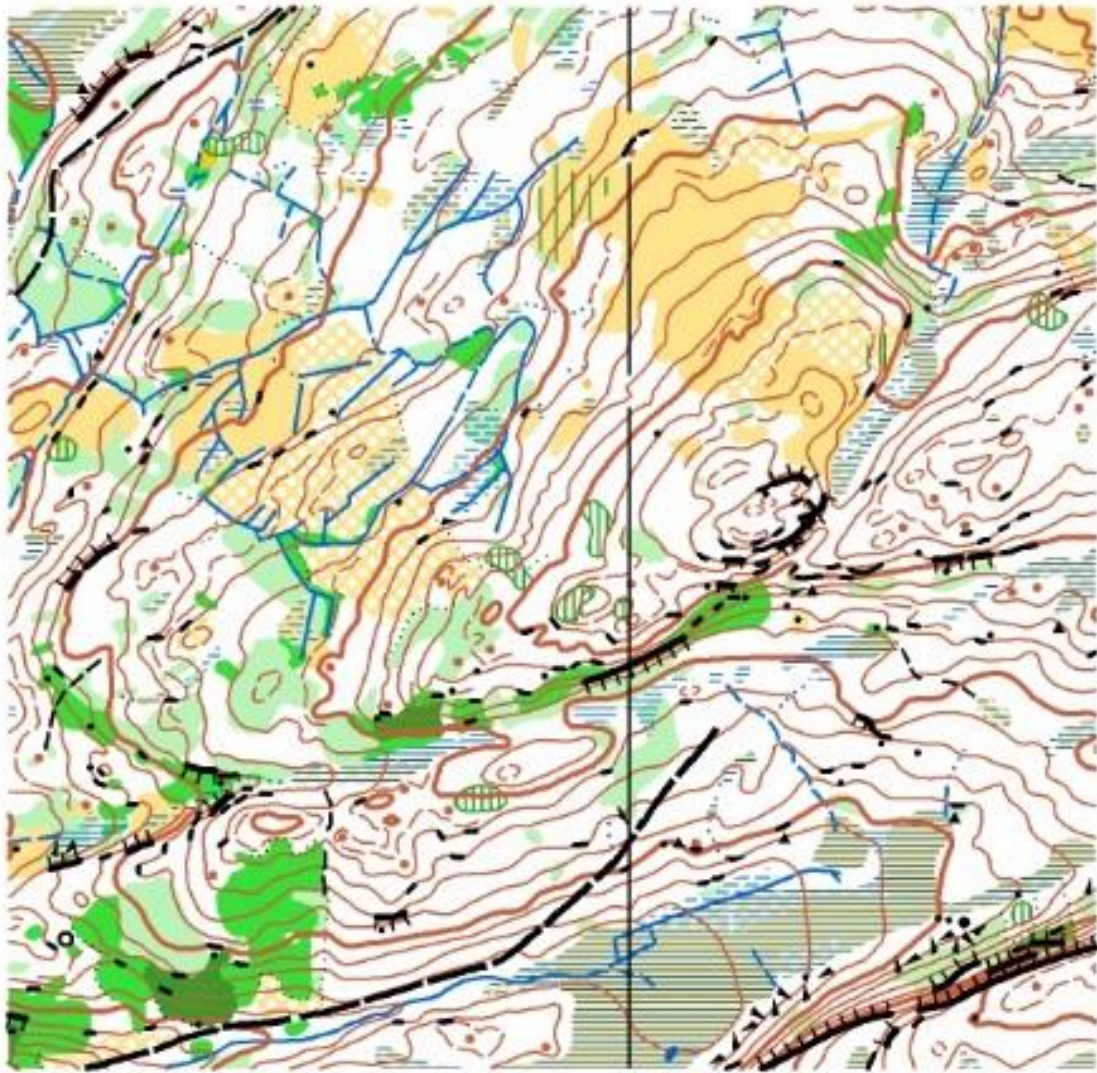
marineharvest



Frammøte: Knyken skianlegg, merket fra E39 sør for Fannrem ved Forve bru. Det er ca 2 km sørover fra Forve bru til avkjøringen fra E39 til Knyken, merket med skilt. Parkering ved arena.

Kart og terreng: Knyken, utgitt 2015, 1: 15000 (for junior og senior) og 1:10000, 5 m ekvidistanse. Kart ihht norm. Terrenget er typisk trøndersk skogsterreng, som består av både tett skog, åpne myrområder og en del stier. Området rundt arena har både asfaltert rulleskiløype og andre opparbeidede løypetraseer, alpinbakker og stort hoppanlegg. Kartet erstatter det tidligere kartet fra 1996, noe utvidet i område.

Start: Første start kl. 11.00. Direkteløyper og N-åpen kan starte fra kl 10.00. Det er ett startsted, ca 750 å gå, delvis bratt motbakke.



Klasser og løypelengder:

Mesterskapsklasser:

Klasse	Lengde	Nivå		Klasse	Lengde	Nivå
D 13-14	2,9 km	B		H 13-14	2,9 km	B
D 15-16	4,4 km	A		H 15-16	5,6 km	A
D 17-18	5,6 km	A		H 17-18	8,4 km	A
D 19-20	6,7 km	A		H 19-20	9,9 km	A
D 21-	8,4 km	A		H 21 -	12,8 km	A
D 35-	5,6 km	A		H 35-	8,4 km	A
D 45-	4,4 km	A		H 45-	6,7 km	A
D 50-	4,4 km	A		H 50-	6,5 km	A
D 55-	3,5 km	A		H 55-	5,6 km	A
D 60-	3,5 km	A		H 60-	5,6 km	A
D 65-	3,5 km	A		H 65-	4,4 km	A
D 70-	2,6 km	A		H 70-	3,5 km	A
D 75-	2,6 km	A		H 75-	2,6 km	A
D 80-	2,6 km	A		H 80-	2,6 km	A
D 85-	2,6 km	A		H 85-	2,6 km	A

Øvrige klasser

Klasse	Lengde	Nivå		Klasse	Lengde	Nivå
D -10	2,4 km	C		H -10	2,4 km	C
D 11-12	2,4 km	C		H 11-12	2,4 km	C
D 11-12N	2,5 km	N		H 11-12N	2,5 km	N
D 13-16 C	2,4 km	C		H 13-16 C	2,4 km	C
D 13-16 N	2,5 km	N		H 13-16 N	2,5 km	N
D 17- AK	4,4 km	A		H 17- AK	5,6 km	A
D 17- C	2,9 km	C		H 17- C	2,9 km	C

Direkteklasser

Klasse	Lengde	Nivå
Dir. N-åpen	2,5 km	N
Dir. A lang	5,6 km	A
Dir. A kort	4,4 km	A
Dir. B	2,9 km	B
Dir. C	2,4 km	C

Stemplingsystem: Emit-brikke.

Program søndag 30. august MNM stafett

Hovedsponsor:

...Orkdalsbanken!



**ORKDAL
SPAREBANK**
- banken du snakker med

Frammøte: Knyken skianlegg, merket fra E39 sør for Fannrem ved Forve bru. Det er ca 2 km sørover fra Forve bru til avkjøringen fra E39 til Knyken, merket med skilt. Parkering ved arena.

Kart og terreng: Knyken, utgitt 2015, 1:10000, 5 m ekvidistanse. Kart ihht norm. Terreng er typisk trøndersk skogsterreng, som består av både tett skog, åpne myrområder og en del stier. Området rundt arena har både asfaltert rulleskiløype og andre opparbeidede løypetraseer inkludert hoppbakker og alpinanlegg.

Kartet erstatter det tidligere kartet fra 1996, noe utvidet område.

Start:

Direkteløyper og N-åpen kan starte fra kl. 10.00.

Første start stafettklasser: kl. 10.00. Start på arena.

Lagkonkurranse: kl. 11.00



Mesterskapsklasser:

Klasse	Etappelengde	Nivå		Klasse	Etappelengde	Nivå
D 13-16	3,0 – 2,0 – 3,0	B-C-B		H 13-16	3,0 – 2,0 – 3,0	B-C-B
D 17-	4,5 – 4,5 – 4,5	A-A-A		H 17-	6,0 – 6,0 – 6,0	A-A-A
D 35-	3,5 – 3,5 – 3,5	A-A-A		H 35-	4,5 – 4,5 – 4,5	A-A-A
D 150-*	2,5 – 2,5 – 2,5	A-A-A		H 150-*	4,2 – 4,2 – 4,2	A-A-A
D 175-*	2,5 – 2,5 – 2,5	A-A-A		H 175-*	3,5 – 3,5 – 3,5	A-A-A

*Sum alder på deltakerne på laget. Minstealder 35 år.

Øvrige klasser

Klasse	Etappelengde	Nivå	Merknad
MIX	4,5 – 2,0 – 3,0	A –C –B	Lagene kan settes sammen uavhengig av alder, kjønn og klubbtilhørighet
Lagkonkurranse D/H- 12	2,5	C/N	Se under.

Direkteklasser

Klasse	Lengde	Nivå
Dir. N-åpen	1,5 km	N, fri start
Dir. A	5,0 km	A
Dir. B	3,0 km	B
Dir. C	2,0 km	C

Stemplingsystem: Emit-brikke

Lagkonkurranse

Lagkonkurransen er først og fremst beregnet på barn født mellom 2003 og 2007, men det er lov å ha med yngre løpere på laget. Laget skal bestå av mellom 3 og 5 løpere, og det er helt ok å blande løpere fra flere klubber. Alle løpere skal ha startnummer, men laget skal løpe samlet, og kun benytte en Emit-brikke. Opplegget er post-plukk med fellesstart, der det er om å gjøre å samle flest mulig poeng i løpet av en time. Postene har ulik poengverdi, og på noen poster er det aktiviteter.

Laget skal løpe samlet over mål. Det er premie til alle startende i lagkonkurransen.

Påmelding med lagoppstilling på e-post til: torgeira71@gmail.com