



**Geilo IL og IL Gular inviterer til O-festivalen
20.-22.juni 2025**



Program:

Fredag 20.juni: Sprint Arena Slåttajordet

Lørdag 21.juni: Mellomdistanse Arena Ustedalen

Søndag 22.juni: Langdistanse Arena Slåttajordet

World Ranking Event (WRE) og Norgescup for junior og senior alle dager.

Jaktstart for junior og D/H15-16 på søndag.

Det blir løyper for alle vanlige klasser samt direkteløyper med mulighet for påmelding på løpsdagen.

Lagkonkurransen for 8-12 år lørdag.



Løpsterreng langdistanse



Tidsskjema

Fredag 20.juni:

- Første start direkte klasser kl. 17:00
- Første start ordinære klasser kl. 18:00

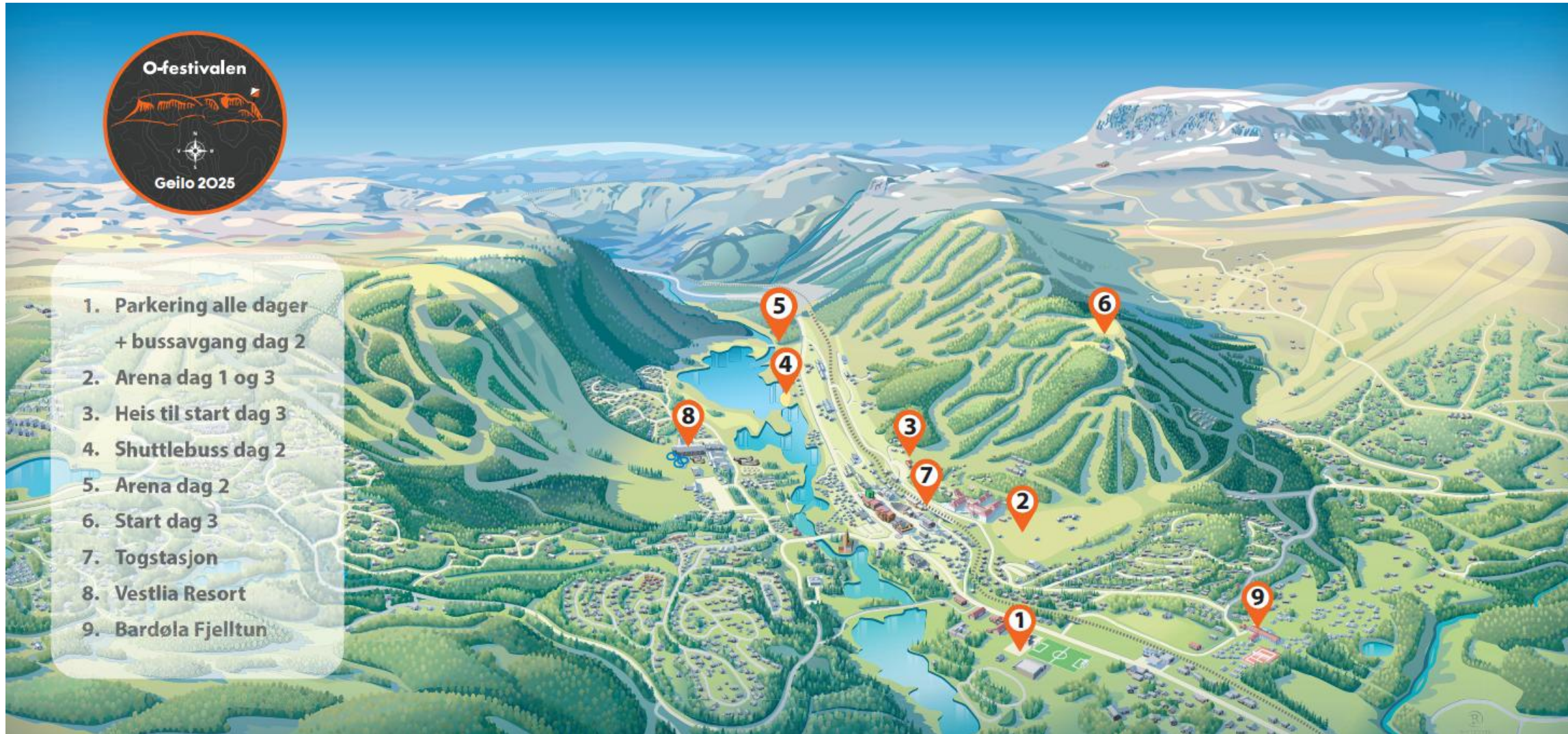
Lørdag 21.juni

- Første start direkte klasser kl. 09:30
- Første start ordinære klasser kl. 10:30

Søndag 22.juni

- Første start direkte klasser kl. 09:00
- Første start ordinære klasser kl. 10:00

Oversiktskart





Arena og ankomst

Fredag 20.juni:

Arena på Slåttajordet skisenter som ligger i utkanten av Geilo sentrum. Parkering ved Geilo idrettsanlegg og skoleområde som ligger langs Rv 7 rett øst for sentrum. Merket gangveg fra parkering til arena, ca 1 km.

Lørdag 21.juni

Arena Ustedalen som ligger lengst vest ved Ustedalsfjorden, ca 3 km fra sentrum. Ingen parkering ved arena, det vil gå gratis shuttlebuss fra parkering ved Geilo idrettsanlegg med mulighet for å gå på langs vegen. Fra buss til arena er det ca 500 m på grusveg. Fra Vestlia Resort til arena er det mulighet for å gå/sykle på grusveg, ca 2,5 km.

Søndag 22.juni

Arena Slåttajordet skisenter som ligger i utkanten av Geilo sentrum. Parkering ved Geilo idrettsanlegg og skoleområde som ligger langs Rv 7 rett øst for sentrum. Merket gangveg fra parkering til arena, ca 1 km. Til start for alle løyper vil det denne dagen være stolheis opp til Geilotoppen, det er 800 m å gå fra arena til heisen.



Terreng og kart:

Sprint fredag 20.juni

Geilo sentrum, 1:4000, 2 m ekvidistanse, utgitt 2025.

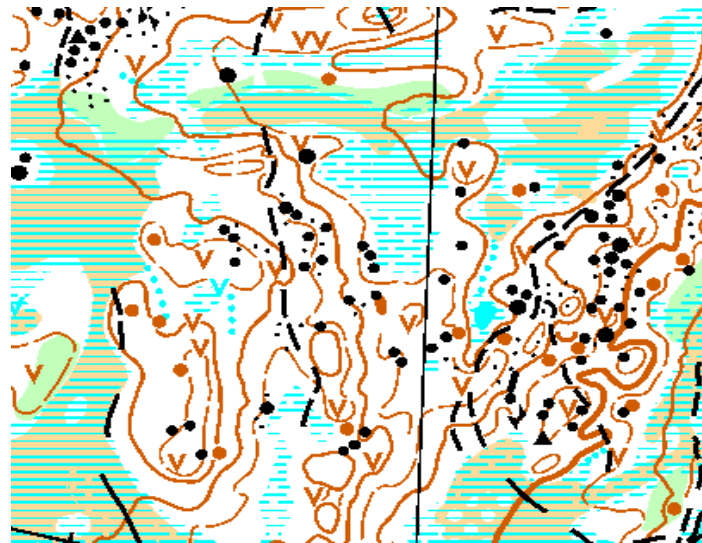
Løpet går i byterreng med enkelte innslag av grus/stiløping. Området rundt Geilo sentrum inneholder både park og mer «glissen» bebyggelse, samt områder med tette smug og passasjer som innbyr til smarte veivalg. Området ble først kartlagt og brukt under Geilo 3-dagers i 2022.





Mellomdistanse lørdag 21.juni

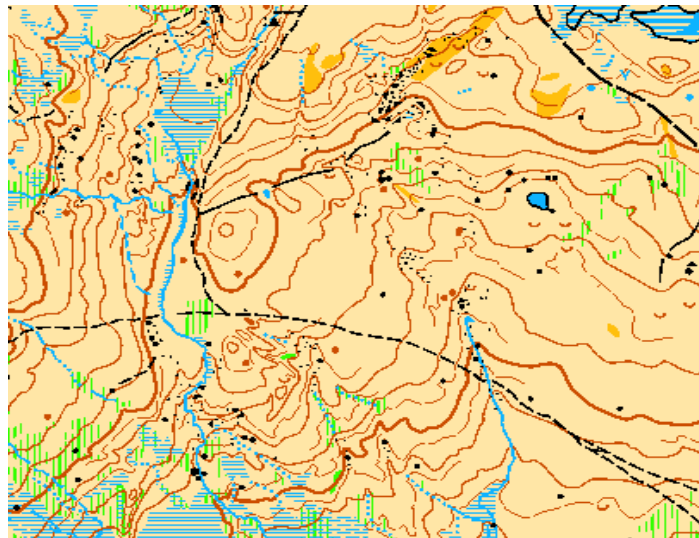
Ustedalen, 1:7500/1:10000, 5 m ekvidistanse, utgitt 2025
Terrenget ligger i vestre del av Ustedalsfjorden, ca 4 km fra Geilo sentrum. Det er lettløpt, relativt flatt og domineres av glisne furumoer mellom distinkte myrer. Det er en stor grad av detaljtetthet (stein, koller og groper) som medfører tidvis krevende orientering. Området ble først kartlagt og brukt under Geilo 4-dagers i 2021.





Langdistanse søndag 22.juni

Geilohovda - Havsdalen, 1:7500/1:10000, 5 m ekvidistanse, utgitt 2025
Store deler av terrenget ligger over tregrensen, som betyr god sikt og god løpbarhet. Unntaket er enkelte grønnskaverte vierområder som enten må passeres eller løpes rundt. Til tross for åpent lende er orienteringen tidvis vanskelig på grunn av skråli eller mange formasjoner. Nederste del av kartet er furu/bjørkeskog ned mot arena med mer varierende løpbarhet.





Terrengsperringer

Løpsområdene er sperret for deltagere, se NOFs oversikt over gjeldende terrengsperringer:

<https://www.orientering.no/next/page/terrengsperringer>

Merk at det for eliteklasser og 15-16 kun er lov å ferdes på «tillatte veier» i Geilo sentrum uten kart. Det er lov å gå langrenn i det oppkjørte løypenettet på Geilo.

Tilleggsaktiviteter

Lørdag 20.juni vil det arrangeres en lagkonkurranseløp for deltagere i alderen 8-12 år, start og mål på arena.

I tillegg vil det hver dag være et variert tilbud for barn og unge med småtroll, barnepass og ulike aktiviteter og konkurranser.

Mer informasjon om muligheter for å prøve ut ulike orienteringsgrener som pre-o og o-skyting under O-festivalen kommer senere.

På arena vil det være salg av varierte kioskvarer i tillegg til at o-sport har butikk med sports- og orienteringsutstyr.

Tirsdag 24. og onsdag 25.juni arrangeres Tunhovd 2-dagers, en ypperlig mulighet til løpe i det flotte terrenget der!

Klasser og løypelengder



Ordinære klasser		Sprint		Mellomdistanse		Langdistanse	
Alder	Nivå	Damer	Herrer	Damer	Herrer	Damer	Herrer
9-10	N2	1,1	1,1	1,8	1,8	2,6	2,6
11-12	C	1,3	1,3	2,1	2,1	2,9	2,9
13	B	1,5	1,5	2,7	3,0	3,6	3,8
14	B	1,6	1,6	2,8	3,3	3,9	4,2
15	A	1,8	1,8	3,0	3,3	4,5	4,9
16	A	2,0	2,0	2,9	3,4	4,9	6,0
17-18	E	2,0	2,3	3,3	3,9	6,5	8,3
19-20	E	2,0	2,5	3,5	4,2	8,6	10,3
21	E	2,4	3,0	4,9	5,8	12,7	14,8
35	A	1,8	2,1	3,7	4,5	6,0	7,6
40	A	1,8	2,1	3,7	4,5	6,0	7,6
45	A	1,6	1,9	3,5	4,5	5,9	7,4
50	A	1,6	1,9	3,7	4,4	5,3	6,8
55	A	1,5	1,7	3,6	4,0	5,0	6,1
60	A	1,5	1,7	3,1	3,5	4,8	5,9
65	A	1,4	1,5	2,6	3,6	4,1	5,0
70	A	1,4	1,5	2,4	3,1	3,9	4,8
75	A	1,3	1,3	2,1	2,6	3,2	4,1
80	A	1,3	1,3	2,1	2,4	3,2	3,9
85	A	1,3	1,3	2,1	2,1	3,2	3,2



Åpne klasser		Sprint	Mellomdistanse	Langdistanse
	Nivå	Lengde	Lengde	Lengde
N1-åpen	N	0,8	1,5	1,5
N2-åpen 9-16	N	1,1	1,8	2,6
N2-åpen 17-	N	1,1	2,4	2,8
C-åpen 10-16	C	1,3	2,1	2,9
C-åpen 17-	C	1,3	2,5	3,2
B-åpen 10-16	B	1,4	2,0	3,2
B-åpen 17-	B	1,6	2,8	4,9
A åpen kort	A	2,1	2,9	4,0
A åpen mellom	A	-	3,4	5,8
A åpen lang	A	-	4,4	8,8

Målestokk:

	Klasse(r)	Målestokk
Sprint	Alle klasser	1:4000
Mellomdistanse	D/H 15, D/H 16, D/H 17-18E, D/H 19-20E, D/H 21E	1:10000
	Øvrige klasser	1:7500
Langdistanse	D/H 17-18E, D/H 19-20E, D/H 21E	1:15000
	D/H 13, D/H 14, D/H 15, D/H 16, D/H 35, D/H 40, D/H 45	1:10000
	Øvrige klasser	1:7500



Påmelding

Påmelding via Eventor. Ordinær frist er mandag 9. juni, etteranmelding frem til mandag 16. juni.

Mulighet for påmelding til åpne klasser og aldersklasser opp til og med 12 år på arena hver dag.

Alle klasser bruker emiTag (touchfree) på sprinten. På mellom- og langdistansen benytter alle klasser EMITbrikker. Eliteklasser skal i tillegg ha emiTag for tidtaking.

Det vil være mulighet for leiebrikker for de som trenger det, kr 50 per løp.

Løpere som ikke er medlem av en norsk o-klubb (både utenlandske og norske) skal betale i forbindelse med påmelding ved bruk av Stripe-løsningen i Eventor.



Startkontingent

Alder/klasse	Ordinær	Etteranmelding	Oridnær frist
12 år og yngre	170 kr	170 kr	9.Juni
13 – 16 år	170 kr	255 kr	9.Juni
17 år og eldre	300 kr	450 kr	9.Juni
Elite	370 kr	555 kr	9.juni
Direkte – 16 år	170 kr	170 kr	På løpsdagen
Direkte 17 år -	300 kr	300 kr	På løpsdagen
Lagkonkurransen	275 kr	275 kr	18.juni



Premiering

For alle opp til og med 12 år vil det være premie ved målgang hver dag, uansett klasse. I tillegg premie til alle i klassene N1-åpen, N2-åpen 9-16, C-åpen 10-16 og B-åpen 10-16.

I ordinære klasser D/H 13-16 år er det 1/3 premiering av antall startende.

I klassene D/H 17-18E, D/H 19-20E og D/H 21E er det 1/8 premiering av antall startende.

I øvrige klasser premieres klassevinner hver dag.

Lørdag ettermiddag vil det være premieseremoni og underholdning i gågata i Geilo sentrum! Mer informasjon om denne delen av arrangementet kommer.



Overnatting

Vi har inngått avtale med Vestlia Resort og Highland Lodge og de tilbyr 15% rabatt på opphold i forbindelse med O-festivalen.

Booking gjøres online på hotellenes hjemmesider, klikk på linkene under og benytt rabattkode: **O-festival25**

Vestlia Resort

- Rom/frokost
- Halvpensjon

Fra Vestlia Resort til begge arenaene det ca 2,5 km. Til arena dag 2 kan man gå eller sykle på fin grusveg alternativt shuttlebuss fra hotellet.

Highland Lodge og Highland Lodge Fjellandsby

- Selvhushold leiligheter

Fra Highland til arena dag 1 og 3 er det 1 km. Til arena dag 2 er det 3 km på grusveg mulighet for gratis shuttlebuss i nærheten.

På Geilo og i Hol kommune finnes det i tillegg et bredt utvalg av overnattingstilbud. Se [Overnatting på Geilo og omegn | Geilo](#) for en oversikt over noen av mulighetene som finnes.



Sentrale arrangører

Løpsleder

Kyrre Lerøy Sataøen, Geilo IL

Løypeleggere

Sprint:

Jan Petter Hansen, IL Gular

Mellomdistanse:

Rune Nygaard, IL Gular

Langdistanse:

Svein Linga, IL Gular

TD

Jan Arild Johnsen, NOF

Kari Strand, Kongsberg OL

Odd Strand, Kongsberg OL

Kontaktinformasjon:

Leder organisasjonskomite: Kyrre L. Sataøen, 900 59 384

Epost: orientering@geiloil.no

www.ofestivalen.no



Sponsorer og støttespillere



VESTLIA RESORT

