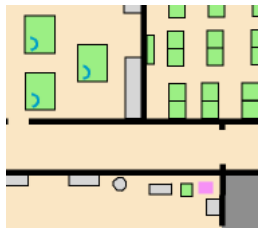


Stokke il' o-gruppe inviterer til



Lørdag 30.november

Revetal ungdomsskole

Revetal ungdomsskole er en forholdsvis enkel bygning, og passer derfor godt for deg som ikke har løpt inneO enda. Benytt muligheten!

Frammøte/parkering ved Revetal ungdomsskole; 59.37376°N, 10.26649°Ø
Skolen er åpen fra kl. 12:30

Husk å ta av sko i entreen, og ta med disse inn (helst i pose)! Arena er forholdsvis liten, så vær snill ikke ta med noe unødvendig, men noe å sitte på kan være greit.

Start: Fri start med ett minutts startintervall mellom kl. 13:00 og 15:00.
Mål stenger kl. 16:30

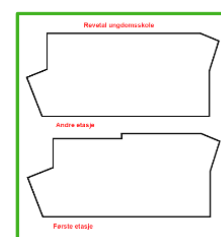
Klasser	Nivå	Startkontingent	Evt. brikkeleie
D/H 9 - 12	N	50	0
D/H 13 - 16	C/B	50	0
D/H 17	A	120	50
D/H 40	A	120	50
D/H 60	A	120	50
N åpen kort	N	120	50 (0 for under 17)
N åpen lang	N	120	50 (0 for under 17)
Åpen C/B	C/B	120	50 (0 for under 17)

Påmelding: Påmelding gjøres i Eventor fram til torsdag 28. november kl. 23.59.

Muligheter for etteranmelding fram til kl 13:30 på løpsdagen så lenge vi har kart. Kontakt Inger på tlf 905 97 162 dersom du ikke vet hvordan du kan melde deg på.

Kart: Revetal ungdomsskole, utgitt i 2024.

Målestokk: Passe til løypa. Ekv: 1 trappetrinn.

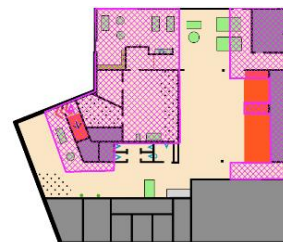


Omriss av løpsområdet

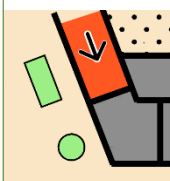
Spesielle karttegn Kartet er tegnet etter standard fra SIC.

	Løpbart gulv		Hyller og liknende		Scenekant
	Nedsatt løpbarhet		Servant		Skillevegg
	Lukket rom/forbudt område		Vaskekum		Trappeoversikt
	Trapper, pilens retning viser opp		Toalett		Utepassasje
	Bord		Dusj		Påbudt løpsretning
	Sofa/stol		Plante		Sperreband, skal ikke passeres

Terreng: Innendørs på Revetal ungdomsskole. NB! Kun joggesko for innendørs bruk er tillatt. Oppvarming kan kun foregå utendørs, da løpsterenget er sperret. Varmer man opp ute, må man bytte til andre sko før man løper inne.



Arena, løpsområdet er skravert



Trapper er markert med rød farge og pil, hvor pilens retning viser at trappen går opp i pilens retning.

Trapp med pil som viser hvilken vei trappa går; pilen peker opp

Tidtaking: EmiTag. Mistet eller ødelagt emiTag faktureres til kostpris.

Postene er hvite og oransje 10-liters bøtter. Stemplingsenheten ligger på toppen av bøtta.



Toaletter: Inne på skolen, følg merking.

Løpsleder: Inger Nergaard, tlf. 905 97 162

Løypelegger: Inger Nergaard, tlf. 905 97 162

Tidtager: Ragnar Niemi Berg, tlf. 990 22 246



Det er kiosk hvor man kan kjøpe drikke, kaker og vafler.

Respekter inventar/møbler/dører/trapper osv. Terrenget og arenaen skal overlates i samme stand som før bruk. Tilpass derfor farten

