



30.juni-2.juli 2023  
Alvdal & Tynset

## INNBYDELSE

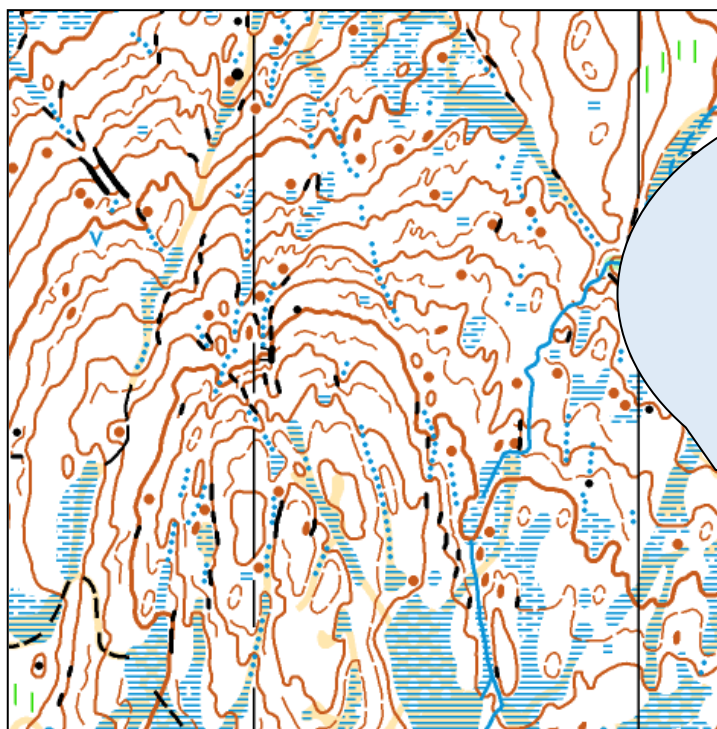
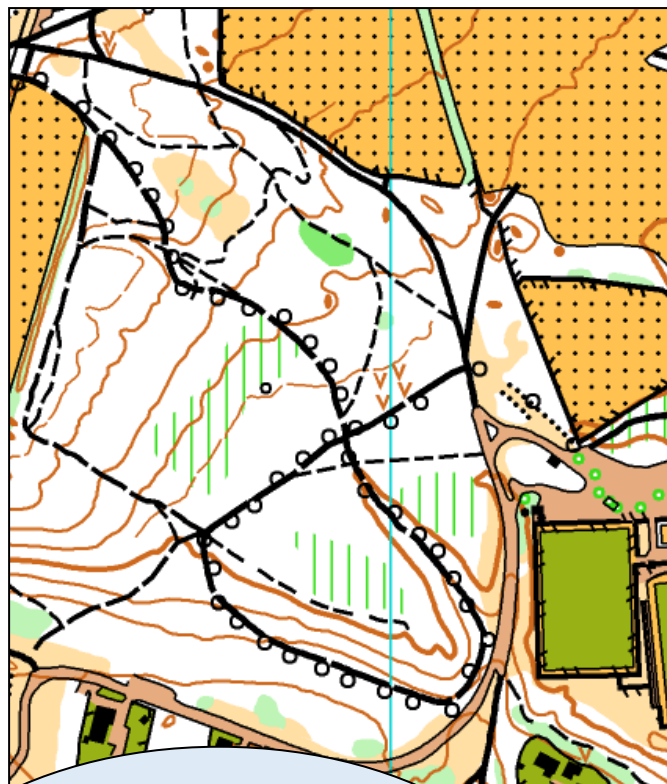
LØP 1 MELLOM kort ALVDAL  
LØP 2 MELLOM kort SAVALEN  
LØP 3 LANG SAVALEN



Alvdal IL og Tynset IF orientering arrangerer  
*Sommerløpene i Nord-Østerdal* fredag 30.juni – søndag 2.juli 2023.  
Velkommen!

Lyst til å oppleve mer av  
vårt fine terreng og våre  
gode kart?

Jon Aukrust Osmoen legger  
hvert år ut treningsløyper i  
vårt eksotiske terreng.  
Mer info:  
[nooreg.no/treningspakke](http://nooreg.no/treningspakke).



**Nord-Østerdalen har mye  
kulturelt å by på:**  
Lørdag 1.juli er det CC cowboys på  
Tynset torg.  
Utvide oppholdet? Opera di Setra  
setter opp Flåklypa – Tidenens  
opera, fra 5.juli, og 7.-9. juli er det  
Livestock på Alvdal.



	FREDAG 30.JUNI	LØRDAG 1.JULI	SØNDAG 2.JULI
	Alvdal	Savalen	Savalen
<b>Arena / Parkering</b>	Steimoegga Idrettspark	Savalen skiarena	
<b>Kart Løpstype.</b>	Mellomdistanse, kort. Intervallstart. Kart <i>Steimoegga</i> utgitt 2022. Målestokk 1:7500.	Mellomdistanse, kort. Intervallstart. Kart Savalen utgitt 2022. Målestokk 1:7500, 1:10000	Langdistanse. Fellesstart. Kart Savalen utgitt 2022. Målestokk 1:10000
<b>Terreng</b>	Nærterreng med furuskog. Bratte egger og flate moer.	Åpent og lettløpt terreng opp mot tregrensa. Nærterreng med hytter og skiløyper nærme arena.	
<b>Påmelding</b>	<p><b>Påmelding i Eventor.</b> Ordinær frist: Søndag 25.juni kl. 23:59. Etteranmelding innen tirsdag 27.juni kl. 23:59. Åpne klasser har påmelding fram til løpsdagen.</p> <p><b>Startkontingenter / etteranmelding:</b>  12 år og yngre: 100 kr / 100 kr  13-16 år: 100 kr / 150 kr  17 – år: 200 kr / 300 kr  Åpen – 16 år: 100 kr/ 100 kr  Åpen 17 – år: 200 kr / 200 kr</p>		
<b>Start</b>	Start fra kl.18:30. Fristart for åpne klasser fra kl.17:30-19.00.	Start fra kl.12.00. Fristart for åpne klasser fra kl.11.00-13.00.	Start kl.11.00. Fristart for åpne klasser fra kl.10.00-11.30.
	Alle N-klasser, C-åpen 10-16, D/H 9-10 og D/H 11-12 får kartet på løpskontoret. Husk å ta med kartet til start. Alle andre klasser får kartet i startøyeblikket.		
<b>Løyper</b>	Ordinære konkurranseklasser. Klasser med løypelengder legges ut noe senere.		
<b>EKT</b>	Brikketid med EMIT brikkesystem. Løperne er ansvarlige for å kontrollere at brikkenummer stemmer med startlisten. Selvbetjening av back-up-lapper på start. Frivillig bruk. Leiebrikker; leiepris kr. 60 pr løp.		
<b>Leiebrikker</b>	Løpere som er påmeldt flere løp og benytter leiebrikke leverer inn etter hvert løp. Ny leiebrikke deles ut hver dag. Ikke tilbakelevert brikke faktureres med kr. 600,-.		
<b>Resultatlist</b>	Resultater og strekktider vil bli lagt ut på Eventor etter løpet.		
<b>Premiering</b>	Full premiering opp til 12 år, 1/3 opp til 20 år. Klassevinner i seniorklassene. Uttrekkspremie i åpne klasser.		
<b>Småttroll og barneparkering</b>	Ja		
<b>Servering Salg</b>	Det blir løperdrikke på de lengste løypene på langdistansen. Salg av kaffe, brus og noe å bite i på arena.		
<b>Løpsleder</b>	Johan Ragnar Eggen 95873907 johanreggen@gmail.com	Mari Gullbrekken Schjøberg 99705462 tynset.orientering@gmail.com	
<b>Løypeleggere</b>	Jon Aukrust Osmon	Eirik Svergja Rustad	
<b>Kontrollør</b>	Jon Arve Engebakken	John Svergja	



Generalsponsor Tynset IF



Generalsponsorer Alvdal Idrettslag



Sponsor TIF orientering



Parkveien, 1 - 2500 Tynset  
Tlf. 62 48 19 77  
www.tynset-optiske.no

Følg oss på facebook:  
Sommerløpene i Nord-Østerdal

Nærmere informasjon om løpene  
blir fortløpende lagt ut på eventor.



Sponsorer Sommerløpene:

