



Hedrum O-lag og Larvik Orienteringsklubb



Du inviteres herved til:

KLUBBMESTERSKAP LANG/Mellom 2022

onsdag 31. august

- Arena** Rømminga – 100 meter fra Parkeringen.
- Kart/Terreng** Utsnitt av **Vestmarka**
1:5000/7500 og 5m. ekvidistanse.
Kupert blandingsskog med mye fin bunn. Forkortede løypelengder på grunn av kuperingen. Terrengtet inneholder noen store gjennomgående stier, ellers er det lite stier og mye terreng.
- Start** Fri start mellom kl. 18:01 og 18:30. Start ca 1.0 km nord for parkeringen (følg veien mot Lauesetra). Man må beregne minst 10 min å gå til start. Løypene blir ferdig trykket. Det vil bli benyttet vanlige EKT brikker.

Klasser

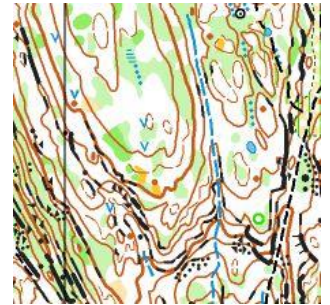
Hedrum O-lag

Løype	Lengde	Målestokk	Klasser
1	4.2 km (A-nivå)	1:7500	D15-16, D17-20, D21-, H15-16, H17-20, H21-, H40-, H50-
2	2,7 km (A-nivå)	1:5000	D40-, D50-, D60-, D65-, H60-, H65-, H70-, H75-
3	2,0 km (B-nivå)	1:5000	D13-14, D70-, D75-, H13-14, H80-, H85-
4	2,0 km (C-nivå)	1:5000	D10-12, H10-12, C-Åpen
5	1,8 km (N-nivå)	1:5000	N-Åpen

Larvik OK

Løype	Lengde	Målestokk	Klasser
1	4.2 km (A-nivå)	1:7500	H17-34, D15-16, H15-16, D17-34, H35-49, H50-59
2	2,7 km (A-nivå)	1:5000	D35-49, D50-59, D60-69, H60-69, H70-79
3	2,0 km (B-nivå)	1:5000	D13-14, H13-14, D70, D80, H80
4	2,0 km (C-nivå)	1:5000	D10-12, H10-12, C-Åpen
5	1,8 km (N-nivå)	1:5000	N-åpen

- Arrangører** Ole Petter Aasrum (løyper), Per Olav Gulbrandsen
- Påmelding** Meld på i Eventor, så vet vi hvor mange kart som skal trykkes.
- Servering** Treningskomitéen LOK serverer lapskaus til begge klubber fra Th. A. Abrahamsen etter løpet. Husk å ta med drikke selv!
- 10-kamp** Det blir kanskje en øvelse i årets 10-kamp for klubbens unge.



Se også web-sider for mer informasjon:

www.larvikok.no
www.hedrumolag.no