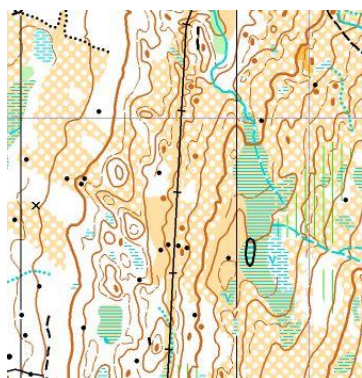


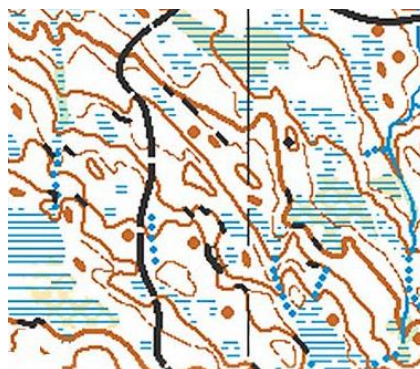
Innbydelse



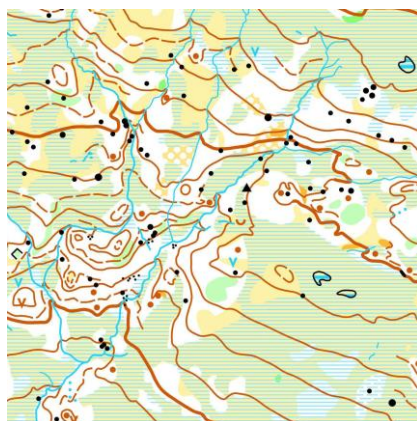
**Fredag 1. juli - lørdag 2.juli - søndag 3. juli
2022**



Enarsvola – Røros



Bollingmomarka – OK Fjell



Gaulåsen - Menna – Ålen IL



LØPSPROGRAM

Fredag 1. juli 2022

Arrangør: Røros IL
Løpstype: Mellomdistanse.
Samlingsplass: Orvos. 6 km nord for Røros sentrum ved FV30.
Parkering: Ca 500 m langs vei fra samlingsplass. Parkeringsavgift kr 50.
Første start: Kl. 18.30. Fristart for alle direkteklasser fra kl. 17.30.
Kart: Enarsvola, utgitt 2022.
Terreng: Variert bjørk- og barskog. Snaufjell i øvre del. God løpbarhet.
Vask: Våtklut
Løpsleder: Hans A. Skjevdal.
Løypelegger: Terje Schjølberg
Kontrollør: Jon Aukrust Osmon

Lørdag 2. juli 2022

Arrangør: OK Fjell
Løpstype: Mellomdistanse.
Samlingsplass: 5 km nord for Haltdalen sentrum, sørsida av Gaula.
Parkering: 5 min å gå fra samlingsplass. Parkeringsavgift kr 50.
Første start: Kl. 12.00. Fristart for alle direkteklasser fra kl. 11.00.
Kart: Bollingmomarka, utgitt 2020.
Terreng: Skråli, kupert, myr. God løpbarhet.
Vask: Våtklut.
Løpsleder: Vidar Aunøien.
Løypelegger: Øivind Aunøien
Kontrollør: Magne Idar Evenås

Søndag 3. juli 2022

Arrangør: Ålen IL
Løpstype: Langdistanse. Enkeltstart.
Samlingsplass: Løbergsvollen, Riastvegen, ca 14 km fra Ålen sentrum. Bomavgift kr 70.
Parkering: Hovsvollen, ca 150 m fra samlingsplass langs Riastvegen.
Første start: Kl. 11.00. Fristart for alle direkteklasser fra kl.10.00
Kart: Gaulåsen – Menna, utgitt 2021.
Terreng: Bjørkeskog og fjellterreng.
Vask: Våtklut.
Løpsleder: Jon Inge Breen.
Løypeleggere: Jon Inge Breen
Kontrollør: Eirik Einum.

Klasser og løyper

Endringer i løypelengder og sammenslåing av klasser kan forekomme. Dette blir kunngjort i PM.

Klasser	Vanskelighetsgrad	Løype- lengde Fredag 1.juli Røros	Løype- lengde Lørdag 2.juli OK Fjell	Løype- lengde Søndag 3.juli Ålen IL	Informasjon
H21	A	5,0	5,0	12,0	
H19-20, H35, H40	A	4,5	4,5	10,0	
D21, H17-18 AL-åpen	A	4,5	4,5	8,0	
D17-18, D19-20 H15-16, H45, H50	A	4,0	4,0	7,0	
D15-16, D35, D40	A	3,5	3,5	6,0	
D45, D50, H55, H60	A	3,5	3,5	5,0	
D55, D60, D65 H65, H70	A	3,0	3,0	4,5	
AK-åpen D70, D75, D80, H75, H80	A	2,5	2,5	3,0	
B-åpen 10-16 år B-åpen 17 år- D13-14 H13-14	B	2,5	2,5	3,0	
C-åpen 10-16 år C-åpen 17år- D11-12 H11-12	C	2,0	2,0	3,0	Løpskart deles ut i lagsposer.
N2-åpen 9-16 år N2-åpen 17år- D9-10 H9-10	N	1,5	1,5	2,0	Løpskart deles ut i lagsposer.
N1-Åpen	N	1,0	1,0	1,5	Løpskart deles ut i lagsposer.

Påmelding

Skjer via Eventor: <http://eventor.orientering.no>

Påmeldingsfrist søndag 26. juni kl. 23.59.

Etteranmelding innen onsdag 29. juni kl. 23.59.

Etter denne tiden henvises det til *direkteløypene*. Påmelding *direkteløyper* etter utgått påmeldingsfrist på løpskontor på samlingsplass.

EMIT-brikker benyttes og oppgis ved påmeldingen i Eventor.

Brikker kan leies for kr 50 pr. løp.

Startkontingenter

	Innen ordinær frist	Etteranmelding
N1- Åpen	110	110
T.o.m. 16 år	110	165
F.o.m. 17 år	220	330
Åpen-løyper -16 år	110	110
Åpen-løyper 17 år-	220	220

Avgifter faktureres i ettertid for norske klubber.

Utenlandske klubber betaler ved utlevering av lagspose.

Premiering

Premier til alle løpere i ordinære klasser opp til 12 år og 1/3 i klasser 13-16 år. Ordinære klasser 17-20 og D/H 21 1/8 premiering. Ordinære klasser over 35 år premie til klassevinnere.

I åpne klasser opp til 16 år er det premie til alle løpere. Ingen premiering i åpne klasser over 17år.

Uttrekkspremie blant alle som har deltatt på alle tre løp, både ordinære klasser og åpne klasser: weekendopphold Nordpå Fjellhotell, verdi kr 2500.

Småtroll

Småtrolltilbud på alle løpene. Kr 30 per deltaker.

Barneparkering

Det er tilbud om barneparkering på alle tre løpene.

Salg

Kiosk alle dager.

Trening

Feriedager i Nord-Østerdal? Og lyst til å trene? Som tidligere år tilbyr vi treningspakker. Jon Aukrust Osmoen har laget et merket opplegg rundt om i Nord-Østerdal. Kart og nærmere informasjon finner dere på www.nooreg.no.

Overnatting

Vi anbefaler overnatting hos vår samarbeidspartner Røros Hotell-gruppen. Her kan overnatting gjøres på Røros Hotell, Vertshuset Røros eller Erzscheidergården. Booking skjer via hjemmesidene:

www.roroshotell.no

www.vertshusetroros.no

www.erzscheidergården.no

Bruk booking-kode **Orientering**. Den gir 10% rabatt.

I Haltdalen anbefaler vi Nordpå Fjellhotell,

www.nordpaafjellhotell.no.

Kontaktinformasjon

Hjemmeside: www.sommerlovene.noereg.no

Facebook: <https://www.facebook.com/Sommerlovene-i-Nord-Osterdal>

Løpsleder Røros: Hans A. Skjevdal
e-post: hansa.skjevdal@roros.net, mobiltf. 92689884

Løpsleder OK Fjell: Vidar Aunøien
e-post: vidau@trondelagfylke.no, mobiltf. 901 207 34.

Løpsleder Ålen: Jon Inge Breen
e-post: jonbreen@online.no, mobiltf.: 917 393 33



RenRøros



Arbeidets Rett

REMA 1000
RØROS



RØROS HOTELL
GRUPPEN

NORDPÅ
FJELLHOTELL

Velkommen til flotte o-opplevelser på Røros og i Holtålen!

