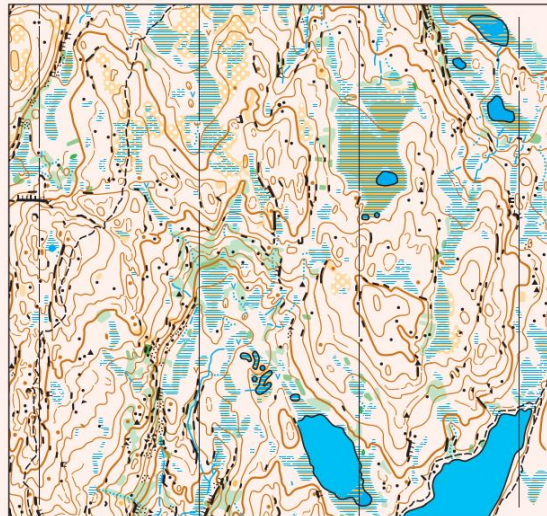


# NM Ultralang 13-14. august 2022

OL Toten-Troll inviterer til NC mellom og NM Ultralang  
på Totenåsen

Begge dager er det publikumsløp - samlingsplass på Torsetra.



Terrenget har ikke vært brukt på mange år, og er svært variert.

# Norgescup senior og junior lørdag 13.08

- Start:** Første start kl. 12.00. Det er 1600 m langs vei til start
- Kart:** Skjellingshøgda, 1:10 000, 5 m ekv. Utgitt 2022, laserprint av høy kvalitet
- Terreng:** I hovedsak typisk åsterreng 500 – 700 moh. med åpen blandingsskog med myrer og småvann. God sikt og fremkommelighet. En del stier og noen veier
- Løyper:**
- | Klasse | Vinnertid | Lengde (eksakte lengder kommer i PM) |
|--------|-----------|--------------------------------------|
| D17-18 | 25 min    | 3,0 km                               |
| D19-20 | 25 min    | 3,5 km                               |
| D21    | 35 min    | 5,0 km                               |
| H17-18 | 25 min    | 3,8 km                               |
| H19-20 | 25 min    | 4,3 km                               |
| H21    | 35 min    | 6,0 km                               |
- Startavgift:** Kr. 340,-, inkluderer bomavgift. Etteranmeldingsgebyr på 50%. Startavgift refunderes ikke etter ordinær påmeldingsfrist. Klubbene faktureres etter løpet
- Premiering:** 1/8 av antall påmeldte. Informasjon om premieutdeling gis i PM



**ŠKODA**

***noName***



**Innlandet**  
fylkeskommune

# NM Ultralang senior og junior søndag 14.08

- Start:** Første start kl. 09.00. Det er 1900 m langs vei og sti til start
- Kart:** Skjellungshøgda, 1:15 000, 5 m ekv. Utgitt 2022. Trykk: Offset
- Terreng:** I hovedsak typisk åsterreng 500 – 800 moh. med åpen blandingskog med myrer og småvann. God sikt og fremkommelighet. En del stier og noen veier
- Løyper:**
- | Klasse | Vinnertid | Lengde (eksakte lengder kommer i PM) |
|--------|-----------|--------------------------------------|
| D17-18 | 90 min    | 11,0 km                              |
| D19-20 | 100 min   | 13,0 km                              |
| D21    | 120 min   | 16,5 km                              |
| H17-18 | 100 min   | 14,0 km                              |
| H19-20 | 120 min   | 17,5 km                              |
| H21    | 150 min   | 24,0 km                              |
- Startavgift:** Kr. 740,-, inkluderer bomavgift. Etteranmeldingsgebyr på 50%. I hht. NOFs regler kommer i tillegg reisefordeling på kr. 100,-. Startavgift refunderes ikke etter ordinær påmeldingsfrist. Klubbene faktureres etter løpet
- Premiering:** 1/3 i hht. NOFs regler samt NM medaljer til de tre beste. Informasjon om premieutdeling gis i PM



# Ungdoms Ultra D/H 13-16 søndag 14.08

- Start:** Første fellesstart kl. 11.00. Det er 1900 m langs vei og sti til start
- Kart:** Skjellingshøgda, 1:10 000, 5 m ekv. Utgitt 2022, laserprint av høy kvalitet
- Terreng:** I hovedsak typisk åsterreng 500 – 700 moh. med åpen blandingsskog med myrer og småvann. God sikt og fremkommelighet. En del stier og noen veier.
- Løyper:**
- | Klasse | Vinnertid | Lengde (eksakte lengder kommer i PM) |
|--------|-----------|--------------------------------------|
| D13-14 | 60 min    | 6,0 km                               |
| D15-16 | 75 min    | 8,5 km                               |
| H13-14 | 60 min    | 6,0 km                               |
| H15-16 | 75 min    | 9,5 km                               |
- Startavgift:** Kr. 150,-. Etteranmeldingsgebyr på 50%. Startavgift refunderes ikke etter ordinær påmeldingsfrist. Klubbene faktureres etter løpet
- Premiering:** 1/3 av antall påmeldte. Informasjon om premieutdeling gis i PM



# Publikumsløp lørdag 13.08 og søndag 14.08

- Start:** Første start kl. 12.00. Åpne klasser har fri starttid mellom 1100 og 1300. Det er 1600 m langs vei til start. N-løypene har 200 m til start lørdag
- Kart:** Skjellungshøgda, 1:10 000, 5 m ekv. Utgitt 2022, laserprint av høy kvalitet
- Terreng:** I hovedsak typisk åsterreng 500 – 700 moh. med åpen blandingsskog med myrer og småvann. God sikt og fremkommelighet. En del stier og noen veier.
- Klasser:** N-nivå: N1-åpen, N2-åpen 9-16, N2-åpen 17-, D 9-10, H 9-10  
C-nivå: C-åpen 10-16, C-åpen 17-, D 11-12, H 11-12  
B-nivå: B-åpen 10-16, B-åpen 17-, D 13-14, H 13-14  
A-nivå: A-åpen kort 14-, A-åpen lang 14-, D 15-16, H 15-16, D 40, D 50, D 60, D 70, D 80, H 40, H 50, H 60, H 70, H 80
- Løyper:** Mellomdistanse lørdag og langdistanse søndag. Løypelengder kommer i PM
- Startavgift:** Kr. 240,- for de over 16 år (inkluderer bomavgift), kr. 100,- for de under 17 år. Etteranmeldingsgebyr i hht. NOFs regler. Startavgift refunderes ikke etter ordinær påmeldingsfrist. Klubbene faktureres etter løpet
- Premiering:** Informasjon om premieutdeling gis i PM



# Fellesinformasjon alle løp

- Arena:** Torsetra på Totenåsen i Østre Toten kommune. Løpskontor og toalett på arena. Det blir kiosksalg og salg av sportsutstyr. Mer info i PM
- Tidtaking:** EmiTag EKT for stemplingskontroll og tidtaking
- GPS:** Utvalgte løpere løper med GPS, nærmere informasjon i PM
- Påmelding:** Via Eventor, siste ordinære frist 08.08 kl. 23.59.  
Etteranmelding innen 11.08 kl. 17.00. Påmelding i åpne klasser på arena frem til kl. 1200 hver dag
- Brikkeleie:** Leie av EmiTag kr. 50,- pr. løp
- Parkering:** Parkering tett opp mot arena. Det er bomvei både fra nord (Skreia) og syd (Hurdal). Avgift er lagt inn i startavgiftene
- Kommunikasjon:** Buss til Skreia, ingen offentlig kommunikasjon de siste 9 km
- Hotell:** Det er Choice hotell på Gjøvik, se hjemmesiden til arrangementet om andre alternativer



**ŠKODA**

***noName***



**Innlandet**  
fylkeskommune

- Sperret terreng: Se Eventor eller hjemmesiden til arrangementet. Det er utøvers ansvar å holde seg oppdatert og respektere dette
- Gamle kart: Se hjemmesiden til arrangementet
- Trening: Se hjemmesiden til arrangementet
- Informasjon: Hjemmeside: <http://nmultra2022.toten-troll.no/>  
Facebook: [www.facebook.com/NM-Ultralang-13-14-august-2022-107659295221111](https://www.facebook.com/NM-Ultralang-13-14-august-2022-107659295221111)
- Avlysning: Ved eventuell avlysning forholder arrangør seg til NOFs reglement
- Løpsleder: Kjersti Småstuen, 41418627, [kjersti.smastuen@online.no](mailto:kjersti.smastuen@online.no)
- Løypeleggere: Rolf P. Mo og Erlend Slokvik
- TD: Jan Arild Johnsen, NOF
- Løypekontroll: Håvard Lucasen, Hadeland OL

