

Ganddal Idrettslag, Orientering
inviterer til



Tour de Orientering

7.-8. mai 2022

for 14. gang

<i>Tid;</i>	<i>Distanse;</i>	<i>Hva;</i>	<i>Kart;</i>
Lørdag kl. 13.00-14.30	Prolog - ca 600m	Speed-Orientering	Ingen
Lørdag kl. 15.00	Mellom	Individuell start	Kringleli
Søndag kl. 11.00	Lang	Jaktstart/ind start	Kringleli

TdO og smittevern

Per nå ingen kjente restriksjoner.

Løpene blir arrangert i.h.t. NOFs og nasjonale retningslinjer gjeldene på løpsdagene.

Alle løpere pålegges å gjøre seg kjent med myndighetenes generelle anbefalinger.

Vi satser på et spektakulært TdO-arrangement også i år!

Vi satser spesielt på de unge, men håper å kunne tilby noe spennende for alle.

*"Tour de Orientering"-konkurransen for klassene D/H13-14, D/H15-16, D/H17.
Mellom lørdag teller som individuelt rankingløp for Rogaland orienteringskrets.*

Prolog for alle klasser.

Prolog teller i sammendraget for alle jaktstartklasser.



Frammøte:

Parkering: Kringleli. Langs vei. Merket fra E39 Kyllingstad, ca 7 km sør for Ålgård sentrum

Samlingsplass: Mellom 100-1000 m fra parkering, tilgang for barnevogn.

Start: Lørdag:

Start 1: Alle A, B og C-klasser ca. 300 meter/ 5 min. langs vei

Start 2: Ny-klasser ca. 200 meter/3 min. langs vei

Søndag:

Start 1: Alle A, B og C-klasser ca. 300 meter/ 5 min. langs vei

Start 2: Ny-klasser ca. 200 meter/3 min. langs vei

Småtroll har start på samlingsplass begge dager.



Påmelding:

Påmelding:

Innen mandag 2. mai kl. 23.59 (via Eventor).

Alle åpne klasser har mulighet for direktepåmelding på samlingsplass på løpsdagen.

Det betyr også at en kan melde seg på uten klubbtilhørighet.

Etteranmelding: Innen fredag 6. mai kl 18.00

Startkontingent: Til og med 16 år kr. 130,-, fra 17 år kr. 200,- pr dag.

Etteranmelding: Ingen etteranmeldingsavgift for klasser til og med 12 år, eller på åpne klasser.

Kr. 195,- for kl. 13 - 16 år, kr. 300,- over 16 år.

Løype- og klasseoppsett:

Lørdag:

Prolog. Alle klasser samme løype- ca 600m.

Mellomdistanse

Søndag:

Langdistanse. Jaktstart for alle klasser i løyper 1-6.

Resterende klasser har ordinær individuell start.

Det er fellesstart dersom du er disket eller ikke har løpt lørdag.

Foreløpige løypelengder (kan endres). Klasser med uthevet skrift har TdO-konkurransen.

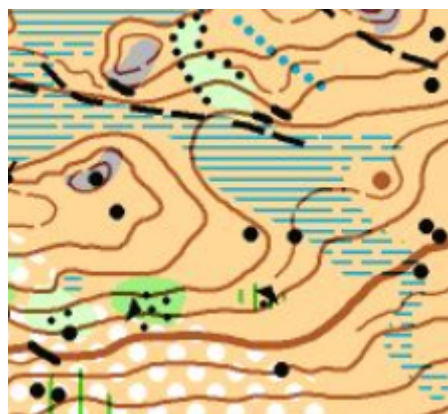
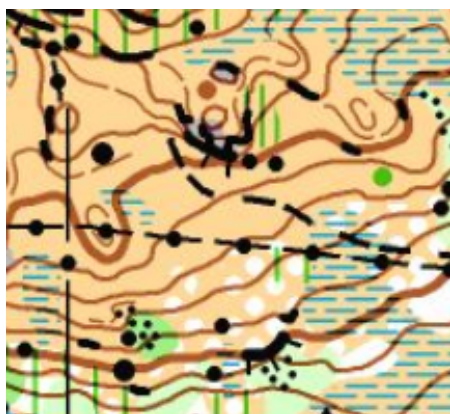
Løype	Nivå	Lørdag løypelengde (mellom)	Søndag løypelengde (lang)	Klasser
L1	A	4,3km	5,7km	H17 (H17-20, H21 og H40)
L2	A	4,0km	5,2km	D17 (D17-20, D21 og D40), H50, AL-åpen
L3	A	3,5km	4,7km	H15-16
L4	A	3,4km	4,1km	D15-16 , D50, H60, AK-åpen
L5	A	3,0km	3,2km	D60, D70, H70
L6	B	2,4km	2,5km	D13-14 , H13-14 , B-åpen 10-16, B-åpen 17-
L7	C	2,0km	2,5km	D/H11-12, C-åpen 10-16, C-åpen 17-
L8	N	1,5km	1,5km	D/H9-10, N2-åpen 9-16, N2-åpen 17-
L9	N	0,8km	0,8km	N1-Åpen
Småtroll		Prolog	Ordinær småtroll-løype	

Kart & terreng:

Kringeli. 1:7500/ekv 5 m. Utgitt 2021.

Åpent og kupert fjellterreng med god løpbarhet de fleste stedene. En del skrenter og stup. Noen løyper kommer også innom litt skog med god løpbarhet

Kartet blir trykket på vannfast papir.



Premiering:

Vanlig premiering i henhold til regelverk for premiering ved kretsløp + gavepremier:

- Premie til alle under 16 år i N1-, N2-, B- og C-åpen hver dag
- 1/3-premiering for D/H 13/14 og 15/16-klassene sammenlagt.
- Gavepremier til de tre beste i Tour de Orientering-klassene
- 1 stk gavekort ved loddtrekning blant alle fullførte løpere i alderen 13 - 20 år!

Løpsleder:	Ann-Cathrin Urdal, tlf. 458 72 334
Ass løpsleder:	Mariann Sveinsvoll, tlf: 482 80 781
Løypeleggere:	Otte & Fredrik Omdal, tlf. 922 50 997
Sekreteriat:	Morten Bjerga Sundli, tlf. 954 71 949
Kontrollør/TD:	Jakob Karlsen, Ganddal IL
Førstehjelp:	Christine N Urdal

Salg:	Fruktsnacks, kaffe, kaker m.m.
Dusj/garderobe:	Nei
Toalett:	Se PM
Barneparkering:	Nei

Tidsplan:

- Lørdag kl. 13.00-14.30:** Prolog (Speed-Orientering) for Tour de Orientering-klassene og øvrige klasser. Alle klasser med starttid. (Også B, C-Åpen og N-klasser)
- Lørdag kl. 14.30-14.45:** Speed-O-løypa er åpen for alle (alternativ for småtrollene).
- Lørdag kl. 15.00:** Mellomdistanse. Individuell start, 2 minutt startintervall.
- Søndag kl.11.00:** Langdistanse; individuell start løype 7-9.
Jaktstart i løype 3, 4, 5 og 6.
- Søndag kl 12.00:** Langdistanse; jaktstart løype 1 og 2

Vel møtt på Kringleli



Tour de Orientering, Informasjon & Regler

Generelt

For de klassene som inngår i Tour de Orientering konkurransen (H/D13-14, H/D15-16 + H/D17) gjelder følgende;

(Ser en bort fra trøyer og bonustider er også regler gjeldende for alle jaktstartklasser)

1. Det skal løpes med startnummer (Kun TdO klasser)
2. Det blir klatrestrekk og sprintstrekk følgelig "spurttrøye", "klatretrøye" og "ledertrøye" i god Tour de France-ånd! ☺
3. Trøyer deles ut så fort som mulig etter hver delkonkurransen
4. Trøye skal bæres av den som leder konkurransen
5. Dersom en person har flere trøyer skal neste mann i konkurransen bære trøyen. Prioritet: 1. Sammenlagt, 2. Spurt, 3. Klatre
6. Ved disk får løperen ikke poeng på den aktuelle distansen
7. For å få en trøye til odel og eie må løperen fullføre hele TdO med godkjent resultat. Manglende stemping i prolog teller ikke som disk og gir godkjent totalresultat, men en får ikke poeng på distansen
8. Ved lik poengsum blir trøjevinneren:
 - a. Vinner av prolog (sprint-trøye)/ klatring med bonus sekund (klatre trøye)
 - b. Flest førsteplasser i delkonkurransen
 - c. Sammenlagtplassering TdO

Distanser

Prolog

- Ca. 600m lang 'speed-o' løype som løpes uten kart
- Løype kan (og bør) besiktiges før start
- Anvendt tid teller i sammendraget
- Manglende stemping i prolog fører IKKE til disk, men 5min anvendt tid
- En kan velge å ikke starte i prologen, det fører også til 5min anvendt tid
- Totaltid gir bonussekund & poeng, se trøyeregler
- Siste strekk gir spurtpoeng, se trøyeregler

Mellomdistanse

- Individuell start
- Anvendt tid teller i sammendraget
- Klatrestrekk gir bonussekund og klatrepoeng, se trøyeregler
- Siste strekk gir spurtpoeng, se trøyeregler

Jaktstart

- Jaktstart basert på prolog, mellomdistanse og bonussekund
- Klatrestrekk gir klatrepoeng, se trøyeregler
- Siste strekk gir spurtpoeng, se trøyeregler
- Fellesstart 20min etter leder i klassen

Trøyer

Ledertrøye

- Bæres av den med best totaltid inkludert bonussekund
- Kun totaltid i prolog og et av klatrestrekkene (se PM) lørdag gir bonussekund
- Bonussekundfordeling:
 - Totaltid prolog & et klatrestrekk i 2. løp lørdag
 - 1. plass +60 bonussekund
 - 2. plass +30 bonussekund
 - 3. plass +15 bonussekund

Spurtrøye

- Bæres av den med mest spurtpoeng
- Siste strekk alle tre distanser gir spurtpoeng i henhold til tabell under:

Klatretrøye

- Bæres av den med mest klatrepoeng
- Klatrestrekk (lørdag og søndag) er merket på kartet med blå strek mellom to blå postsirkler (NB: Der er ingen merkede strekk i terrenget). Varierende lengde. Der vil komme mer informasjon i PM hvor mange og hvilke strekk dette er.

Poengmodell for klatre- og spurtrøye:

- 1. plass 12 poeng
- 2. plass 10 poeng
- 3. plass 8 poeng
- 4. plass 7 poeng
- 5. plass 6 poeng
- 6. plass 5 poeng
- 7. plass 4 poeng
- 8. plass 3 poeng
- 9. plass 2 poeng
- 10. plass 1 poeng

Mer info i PM løpsdagen/på nett (Eventor) noen dager i forkant. *(Her legges også startlister ut fredag før løpet).*