



OL Tønsberg og Omegn ønsker velkommen til

Skjærgårdsløpene 2019

Lørdag 4. mai – mellomdistanse
Søndag 5. mai - langdistanse

Kart

Begge løpene går på vårt nytegnede kart, Nøtterøy Syd. Terrenget ligger nært, og ligner godt på, terrenget hvor NM mellomdistanse 2019 arrangeres i september.

Terreng

Noe kupert område med fine partier oppe på kollene. Litt tettere og mer «krufsete» imellom. Noen områder med en god del skrenter og stup som passeres av de lange løypene. En del stier.

Frammøte

Arena begge dager er lagt til en fin rydning i skogen, midt i løpsterrenget, vest for Strengsdalsveien 90. Det merkes fra Borgheim/RV 308 ca 4 km fra Kanalbrua i Tønsberg.

Parkering

Parkering skjer på gårdstun nær arenaen. Fra 200 - 800 m fra arena.

MRK! Vi anmoder om samkjøring.

Start

Lørdag kl.12.00 Start ca 300 m fra arena. N-åpen kan starte fra kl.11.00, og frem til siste ordinære start. Direkteklasser kan starte fra kl. 12.00, og frem til siste ordinære start.

Søndag kl.12.00 Start ca 800 m fra arena. N-åpen kan starte fra kl.11.00, og frem til siste ordinære start. Direkteklasser kan starte fra kl. 12.00, og frem til siste ordinære start.

MRK! N-, og C-løypene har egen start nær arenaen på søndag - for å unngå å krysse vei.

Startkontingent pr løp:

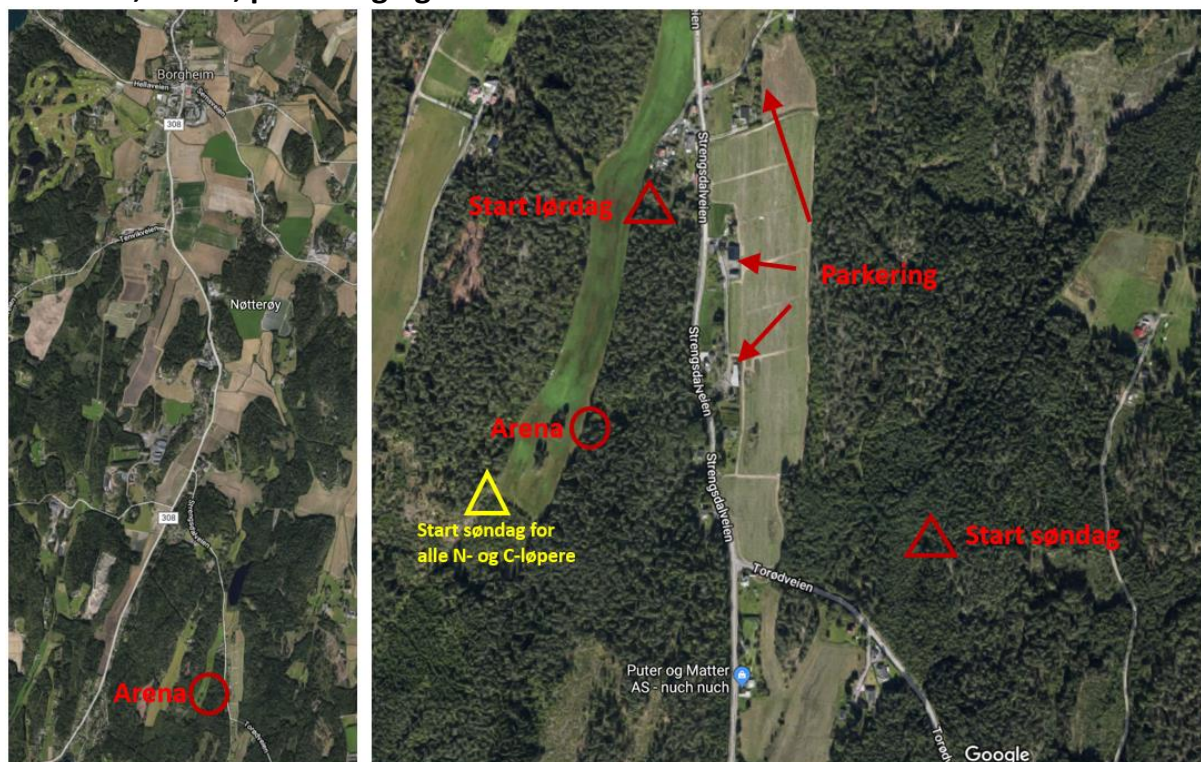
| Klasser | Ordinær pris | Etteranmeldingsgebyr | Totalpris med etteranmelding |
|------------------------|--------------|----------------------|------------------------------|
| D/H -12, N-åpen | 90,- | 0,- | 90,- |
| D/H -16 | 90,- | 45,- | 135,- |
| D/H 17- | 180,- | 80,- | 260,- |
| A-åpen, B-åpen, C-åpen | 180,- | 0,- | 180,- |

Mrk! Av praktiske hensyn inkluderes parkeringsavgift i startkontingent, med kr 20,- for deltakere fra 17 år.

Betaling

Klubbene etterfaktureres. Løpere i åpne klasser uten klubbtilhørighet betaler kontant på arena før start.

Adkomst, arena, parkering og starter:



Løyper og klasser:

| Lørdag - mellomdistanse | Lengde | Søndag - langdistanse | Lengde |
|--|--------|--|--------|
| H21 | 5 | H21 | 8,5 |
| H19-20, D21, H35 | 4,5 | H19-20, D21, H35 | 7,5 |
| H17-18, D19-20, H40, D35 | 4 | H17-18, D19-20, H40, D35 | 6,5 |
| D17-18, H45, D40, H15-16 | 3,5 | D17-18, H45, D40, H15-16 | 5,5 |
| D15-16, H50, D45 | 3 | D15-16, H50, D45 | 5 |
| H55, D50, H21 AK | 2,5 | H55, D50, H21 AK | 4,5 |
| H60, D55 | 2 | H60, D55 | 4 |
| H65, D60, D21 AK | 2 | H65, D60, D21 AK | 3,5 |
| H70, D65 | 2 | H70, D65 | 3 |
| H75, D70 | 1,5 | H75, D70 | 2,5 |
| H80, D75 | 1,5 | H80, D75 | 2 |
| H13-14, D13-14 | 2,5 | H13-14, D13-14 | 3 |
| H11-12, D11-12, D17C, H17C | 1,5 | H11-12, D11-12, D17C, H17C | 1,5 |
| H10, D10, H11-12N, D11-12N, H17N, D17N | 1,5 | H10, D10, H11-12N, D11-12N, H17N, D17N | 1,5 |
| N åpen | 1 | N åpen | 1 |
| C åpen | 1,5 | C åpen | 1,5 |
| B åpen | 2,5 | B åpen | 3 |
| A åpen | 3,5 | A åpen | 5,5 |

Lagsposer

Det er ikke lagsposer.

MRK! N-klasser, C-klasser og løpere opptil 12 år får kart på løpskontoret. Husk å ta med kartet til start. Det er ikke reservekart ved start.

Postbeskrivelser:

Det er løse postbeskrivelser og back-up lapper ved start.

EKT:

Det benyttes EMIT brikker

Premier:

Løpene arrangeres og premieres som separate løp. Premiering i henhold til NOFs reglement.

Toaletter:

Det er toaletter langs veien til arena.

Kiosk:

Kiosksalg på arena med utvalg av kaker, pølser, kaffe og brus.

Småttroll og barnepark

Henholdsvis ved og på arena. Småttroll koster kr 30,-. Barnepark er gratis, men er et tilbud til løperne og begrenses i tid.

Førstehjelp:

På arena.

Vask:

Våtklut.

Løpsleder: Johnny Mathisen, 41126466, johmat71@gmail.com

Løypelegger: Carl Henrik Bjørseth, 40603339

Trond Evensen (på løpsdagene), 40039626

Sekretariat: Jannicke Ødegård, 41687078, jannick81@hotmail.com



MOT.TV CUP 2019



MOT.TV står for Miljø, Orientering og Trivsel i Telemark og Vestfold, og er et fellestilbud til alle o-interesserte i de to fylkene i alderen 13-16 år.

For løpere fra Telemark og Vestfold arrangeres det MOT.TV Cup for klassene D13-14, H13-14, D15-16 og H15-16, og **Skjærgårdsløpet lørdag 4. mai er første løp i MOT.TV Cupen 2019.**

Det konkurreres om tre trøyer i alle fire klasser. Gul ledertrøye, blå klatretrøye og grønn spurtrøye. De som vinner på Nøtterøy 4 mai, får løpe med ledertrøye allerede i Porsgrunns løp søndag 12. mai.

Oppfordrer alle i alderen 13 til 16 år til å stille opp og konkurrere om de flotte trøyene.