



Innbydelse til sesongavslutning i Verdal

Ultralangdistanse med fellesstart søndag 1. oktober

Løypetilbud:

Langrunden (A), 13 km fellesstart kl. 12.00.
Mellomrunden (A), 8-9 km fellesstart kl. 12.05.
Kortrunden (B/C), 5 km fellesstart kl. 12.10.
Råtassløypa (N/C), 2-3 km, start fra kl. 11.00.

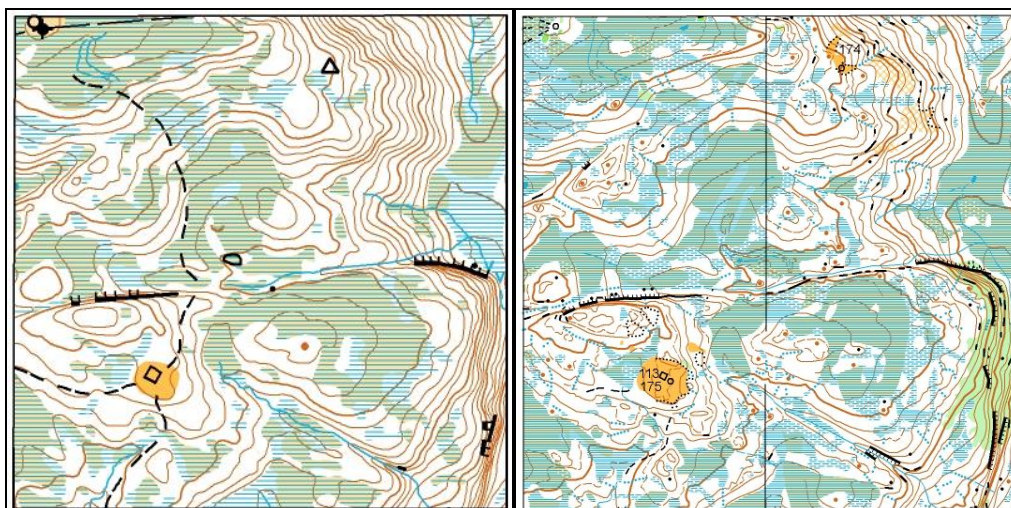
Løypelengdene kan bli noe justert.

De to lengste løypene går på turkartet Volhaugen, målestokk 1:20 000, ekvidistanse 5m. Utgitt 2017.

De to korteste løypene går på o-kartet Volhaugen, målestokk 1:10 000, ekvidistanse 5m. Utgitt 1995, revidert 2017.

Turkart

O-kart



Arena: Skihytta i Volhaugen. Merket fra Fv 173 ved Fleskhus.

Parkering ved arena. Bomvei kr. 20,-

Start: Fellesstart for alle løyper med unntak av Råtassløypa.

Starten for alle løyper er på arena.

Kvitteringssystem: EKT. Brikker kan leies for kr.30,-

Påmelding: Online via eventor.orientering.no innen torsdag 28. september kl. 19.00

Påmeldingsavgift: 50,- for alle deltagere.

Etteranmelding: Løpsdagen innen kl. 11.00. (100% tillegg)

Direktepåmelding: Kun i Råtassløypa.

Premiering: Kun heder og ære.

Salg: Kaffe og kake på arena.

Løpsleder: Elin Sikkeland, tlf 976 70 265

Løypelegger: Anton Bjartnes, tlf 911 26 906

Teknisk delegert: Harald Bakken, Frol IL



Velkommen!

