



Innbydelse

Fjelløpet i Vinje 2016 – 2-dagers fjellorienteringsløp

Lørdag 2. juli og søndag 3. juli

Porsgrunn o-lag, inviterer til «etter-VM» i naturskjønne Rauland. I år arrangeres Fjelløpet som to enkeltstående løp, og vi håper at alle har lyst til å delta begge dager. Lørdag blir det tradisjonelt fjelløp med lange løyper i åpent fjellterreng. Søndag er det vanlig langdistanse i glissen fjellbjørskog og åpent fjellandskap i området hvor langdistansen for JWOC ble arrangert i 2015 – selve "indrefiletten" i Rauland.

Frammøte begge dager:

Rauland Høgfjellshotell, Rauland. Merket fra FV37.

Arena ved Rauland Høgfjellshotell. Parkering nær samlingsplass.

Kart og terreng lørdag:

Silkedalen, 1:20 000, 5 m, utgitt 2014/16. Nytt kart utarbeidet ved hjelp av laserkurver og ortofoto. Terrenget består stort sett av åpen snaufjell 1000-1100 m.o.h. med noen områder med vier og myr.

Kart og terreng søndag:

Svarthyl, 1:10 000, 5 m, utgitt 2015. Nytt kart synfart til langdistansen på JWOC2015. Terrenget består av lettløpt myrlendt fjellbjørkeskog i skråli 850-975 m.o.h.

Start:

Første start begge dager kl 11:00, N-åpen fra kl 10:00.

Lørdag inntil 1500 m til start. En del stigning, beregn god tid.

Søndag inntil 1500 m til start.





Løypelengder og klasser

Lørdag			Søndag		
Nivå	Klasser	Løype- lengde	Nivå	Klasser	Løype- lengde
A	H17-20, H21	14 km	A	H17-20, H21	7,5 km
A	H17K, D17-20, D21, H40, H45, H50	10 km	A	D17-20, D21, H40	6 km
A	D15-16, D17K, D40, D45, D50, H15-16, H55, H60, H65	7,5 km	A	H15-16, H17K, H45, H50	5,5 km
A	H35K, D35K, H60K, D55, D60, D65, D70, D75, H70, H75	5 km	A	D15-16, D40	5 km
B	D13-14, H13-14, D15-16B, H15-16B, D17B, H17B	4,5 km	A	D17K, D45, D50, H35K, H55, H60	4 km
C	D11-12, H11-12, D13-16C, H13-16C, D17C, H17C	3 km	A	D35K, D55, D60, D65, H65	3,5 km
N	D13-16N, H13-16N, D17N, H17N	3 km	A	H60K, D70, D75, H70, H75	2,5 km
N	D11-12N, H11-12N, N-åpen	2 km	B	D13-14, H13-14, D15-16B, H15-16B, D17B, H17B	3 km
			C	D13-16C, H13-16C, D17C, H17C	2,5 km
			C	D11-12, H11-12	2 km
			N	D11-12N, H11-12N, N-åpen, D13-16N, H13-16N, D17N, H17N	2 km

Løypelengdene er stipulert. Endelige lengder kan ha inntil 10 % avvik.

Påmelding/startkontingent:

Påmelding via eventor.orientering.no med frist mandag 27. juni kl. 23:59. Etteranmelding mulig i Eventor fram til fredag 1. juli kl 18:00. Etter dette på samlingsplass inntil 1 time før start. Merk at løpene er to uavhengige løp, slik at det må foretas påmelding til hvert enkelt løp.

Klasser	Startkontingent ordinærpris	Tillegg ved etteranmelding på eventor	Tillegg ved etteranmelding på samlingsplass på løpsdagen	Evt leiebrikke
D/H <=12 år	75	0	0	0
D/H <=16 år	75	30	50	30
D/H 17=>	150	75	100	30

Tapt/mistet brikke vil bli fakturert løperens klubb.

3864 Rauland
T. +47 35 07 23 00
Fax. +47 35 07 23 05
e: post@vierli.no
www.vierli.no

Telefon: 99 35 90 00
Email: hotell@rauland.no
www.rauland.no



RAULAND
HØGFJELLSHOTELL





Premiering:

Full premiering begge dager i klasser opp til 12 år. 1/3 premiering i klasser 13-16 år. Premie til vinnerne i klasser ≥ 17 år begge dager.

Småttroll:

Tilbud om småttroll-løype for alle på arena. Kr 20,-.

Salg:

Det blir enkel kiosk på samlingsplass med salg av kaffe/te/brus og kaker.

Løpsorganisasjon:

Løpsleder: Tone Gammelsæter og Jostein Mehammer, mobil +47 901 00 892 / +47 992 98 987

E-post: tone.gammelsaeter@sf-nett.no

Løypelegger lørdag: Thore Kornmo

Løypelegger søndag: Dag Ausen

Kontrollør lørdag: Dag Ausen

Kontrollør søndag: Thore Kornmo

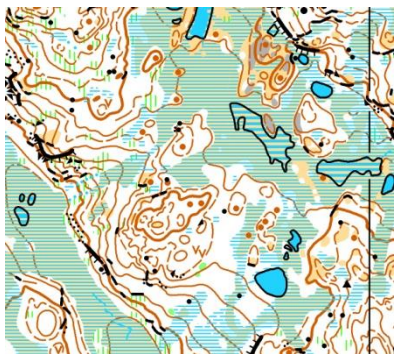
TD: Jan Gatevold

Overnatting:

Rauland Høgfjellshotell tilbyr leiligheter og hotellrom fra kr 300,- pr seng pr natt. For tilbud ta kontakt med Rauland Høgfjellshotell på booking@rauland.no

Vierli turistsenter tilbyr hytter i ulike størrelser i kort avstand fra arena. Se www.vierli.no for tilbud og booking.

Andre overnattingsalternativer i Rauland finnes via www.visitrauland.com (Raulandsgrend, Raulandsakademiet, Rauland ferisesenter)



**Kom og opplev et
fantastisk
fjellterreng!
Velkommen til
Rauland!**



3864 Rauland
T. +47 35 07 23 00
Fax. +47 35 07 23 05
e: post@vierli.no
www.vierli.no

Telefon: 99 35 90 00
Email: hotell@rauland.no
www.rauland.no



**RAULAND
HØGFJELLSHOTELL**