



Innbydelse til Hedrum O-lags 50 års jubileumsløp 2016

Lørdag 28 mai med start kl.14.00 – Mellomdistanse

Søndag 29 mai med start kl.11.00 - Sprint

Hedrum Orienteringslag arrangerer to dagers orienteringshelg med mellomdistanse på lørdag og sprint på søndag.

Mellomdistansen går på nytegnert kart i flott skogsterreng med blåbærlyng, berg i dagen, furuskog og noe blandet lauvskog. Terrenget er veldig likt årets VM terreng i Strømstad. Sprinten arrangeres i tettstedet Kvelde hvor det er både boligfelt, lysløypeområde, idrettsanlegg lekeplasser og mindre parkområder.

Lørdag vil det bli lagt opp til spesielt bakke O-løp for klassene HD15-16 til 17-18. Vi kårer beste klatrer! Klassene er markert med gult under. **A-nivå markert med rød farge** og **B-nivå** med **Blå farge**. Resterende framgår av klassene C og N.

Klasser (lengdene kan bli endret)

Klasser Lørdag	Løypelengde lørdag	Klasser (løype nr.) Søndag	Løypelengde søndag
N-åpen, D 11-12N, H 11-12N	1,8	N-åpen, D 11-12N, H 11-12N D 13-16N, H 13-16N – (L11)	1,6
D 13-16N, H 13-16N	2	D17 N, H 17 N – (L10)	1,8
D17 N, H 17 N	2,2	H 13-16C, D 13-16C (L9)	2,1
D 11-12, H 11-12	2,2	D 17 C, H 17 C (L9)	2,1
H 13-16C, D 13-16C	2,4	D 11-12, H 11-12 (L9)	2,1
D 17 C, H 17 C	2,5	D 13-14, H 13-14, D 15-16B, H 15-16B (L8)	2,3
D 70-, D 80, H 80-	2,5	D 70-, D 80, H 80-(L7)	2,0
D 50-, D 60-, H 70-,	3	D 50-, D 60-, H 70-,(L6)	2,4
D 40-, H 50-, H 60-,	4,2	D 40-, H 50-, H 60-(L5),	2,5
D 35, D 19-20	5	H15-16, D15-16 – (L4)	2,4
D 21-, H 35-, H 40-,	5,1	D17-18, D19-20, D35 –(L3)	2,6
H 19-20, H 21-,	6	D21, H17-18, H35, H40-(L2)	2,7
D 13-14, H 13-14, D 15-16B, H 15-16B	3,1	H19-20, H21 – (L1)	2,9
D 15-16,	3,3	Direkte A	2,7
D 17-18, H 15-16	4	Direkte B	2,3
H 17-18	4,1	Direkte C	1,9
Direkteklasser vil også være tilgjengelig.			

Vi sponser Hedrum O-lags jubileumsløp:

Frammøte

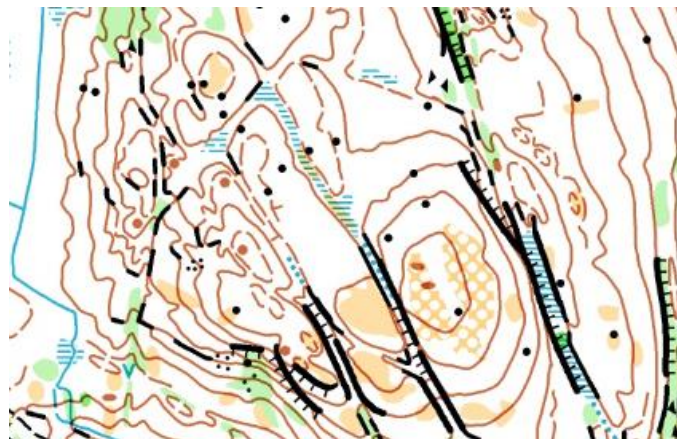
Lørdag: Merket fra Fylkesvei nr. 220 ved Holmkrysset øst for Kvelde og på østsiden av Lågen. Derfra kjøres det 1,5 km nordover til en tar av inn til høyre på Andersbonnveien som er en grusvei som går østover. Hvis en kommer fra øst, så blir det merket fra Hvitsteinveien Fv.601. Der tar en av til venstre hvis en kommer sydfra. Det er grusvei derfra og det vil bli parking langs veien eller ved mindre parkeringslommer langs vei.



Søndag: Løpsarena er i Kvelde sentrum og det er merket fra Rv.40 Lågendalsveien ved Kvelde.
<http://kart.gulesider.no/m/HTS3K>

Kart

Andersbonn, 1:7500, ekv. 5 m. Resynfart 2015 og 2016 på nytt kurvegrunnlag. Synfart og tegnet av Jørn Sundby



Kvelde sprintkart, 1:5000, ekv. 2 m. Synfart og tegnet av Martin Hoset i 2014. Det blir for noen løyper et utsnitt på kartet hvor målestokken endres til en større målestokk.



Vi sponser Hedrum O-lags jubileumsløp:

Norconsult 

 LETT-TAK

Påmelding

På Eventor innen søndag 22 mai kl 24:00. Etteranmelding på Eventor fram til onsdag 25. mai kl 24. Eller i på arena løpsdagen seinest 1 time før første start.

<http://eventor.orientering.no/Events/Show/6432>

Start

Første ordinære start er:

kl.14.00 lørdag og

kl. 11:00. Søndag.

Det er ca 1000 m å gå til start lørdag.

Det er ca. 500 meter til start søndag.

N-åpen har fri start fra kl 13.00 (lørdag) og 10:00 (søndag). Siste start for alle er når siste ordinære start går (se startlister).

Direkteklasser har fristart.

Bakkeløpet for klassene 15-16 og 17-18 vil ha felles start lørdag og gafling. Og alle vil løpe med startnummer. Det vil bli innlagt bakkestrekk i klassene 13-14 med egen klatrekåring for MOT TV løpere.



Følg med på:

<http://www.facebook.com/groups/941261249258788/?fref=ts>

Kiosk:

Det blir kiosk på løpene med mye godt begge dager.



Norconsult



Startkontingent (pr. dag)

11-16 år: kr 60,-. 17 år og eldre - kr 110,-.

Etteranmelding 11-16 år: Kr. 90-, 17 år +. Kr. 165-.

Etteranmelding på løpsdagen henholdsvis kr. 100 og 175

Premiering

Premier til alle opp til og med 12 år. 1/3 dels premiering i klassene fra 13 til 16 år. Premie til de 3 beste i A-klassene fra 17 år. Spesielle premier til beste klatrer Lørdag ! Overaskelser!



Småtroll og barneparkering

Tilbud om småtroll-løype for alle. Kr 20,-.

Det blir Barneparkering (Gratis).

MOT-TV samling

Det blir tilbud om overnatting for de yngre løperne i Kvelde som en del av MOT TV opplegget i Vestfold og Telemark.

Overnatting

Se : <http://visitlarvik.no/no/overnatting/>

Organisering

Løpsleder: Tom Aasrum, taasrum@hotmail.com tlf: 45404412

Løypeleggere: Helge Fossheim og Anders Kristian Holt

TD: Jørn Sundby og Ole Petter Aasrum fra Larvik O-klubb.

