

Sveio Orienteringslag



inviterer med dette til

Distriktsmeisterskap Vestland 2013

I Ryvarden-marka i Sveio

24. og 25. august 2013

Dette terrenget har aldri før blitt nytta til o-løp!



Lørdag 24. august, langdistanse med første start kl.15.00

Søndag 25. august, stafett start kl. 11:00

DM Vest individuelt tel med i kretsrankinga i Rogaland og Hordaland.

Løyper og klasser individuelt lørdag: (Mesterskapsklassane med feit skrift)

Løype	Klasse	Lengde	Nivå
1	H21, H19-20, H 17-18	7,4 km	A
2	D 19-20, D 21, D17-18, H 40	6,1 km	A
3	D 40, H 50, H 15-16, H 17 K	5,2 km	A
4	D 50, H 60, D 15-16, D 17 K, A OpenL4	4,2 km	A
5	D60, D 70, H 70, A Open L5	3,1 km	A
6	D 13-14, H 13-14, B-Open	2,3 km	B
7	D 10, H 10, D 11-12, H 11-12, D/H 13-16 C, D/H 17C,	2,1 km	C
8	D 11-12N, H 11-12N, D/H 13-16 N, D/H 17 N, N-Open	1,3 km	N
9	Tur	4,5 km	C/B
10	Småtroll		

Arrangøren tar atterhald om å slå saman klassar med få påmeldte. Dette gjeld ikkje meisterskapsklassane. Nøyaktige løypelengder blir oppgitt i PM.

Løyper og klassar stafett søndag: (Meisterskapsklassane med feit skrift)

Klasse	Etapper	Lengde	Nivå
H 17	3 m/gafling	ca. 4,5 km.	A-A-A
D 17, H 156	3 m/gafling	ca. 3,5 km.	A-A-A
D 13-16, H 13-16, D 156	3 (1. og 3. et. gafla)	ca. 3-2,8-3km.	B-C-B
MIX (ingen krav til alder/kjønn, fleirklubblag er OK)	3 etappar,	3,5-1,8-3 km	A-C-B
D/H 11-12	2 etappar	Ca 1,8	C-C

Individuelle klassar søndag:

Løype	Klasse	Lengde	Nivå
1	D 10, H 10, D 11-12, H 11-12, C-Open	2,0 km	C
2	D 11-12 N, H 11-12 N, N-Open	1,5 km	N
4	Småttroll		

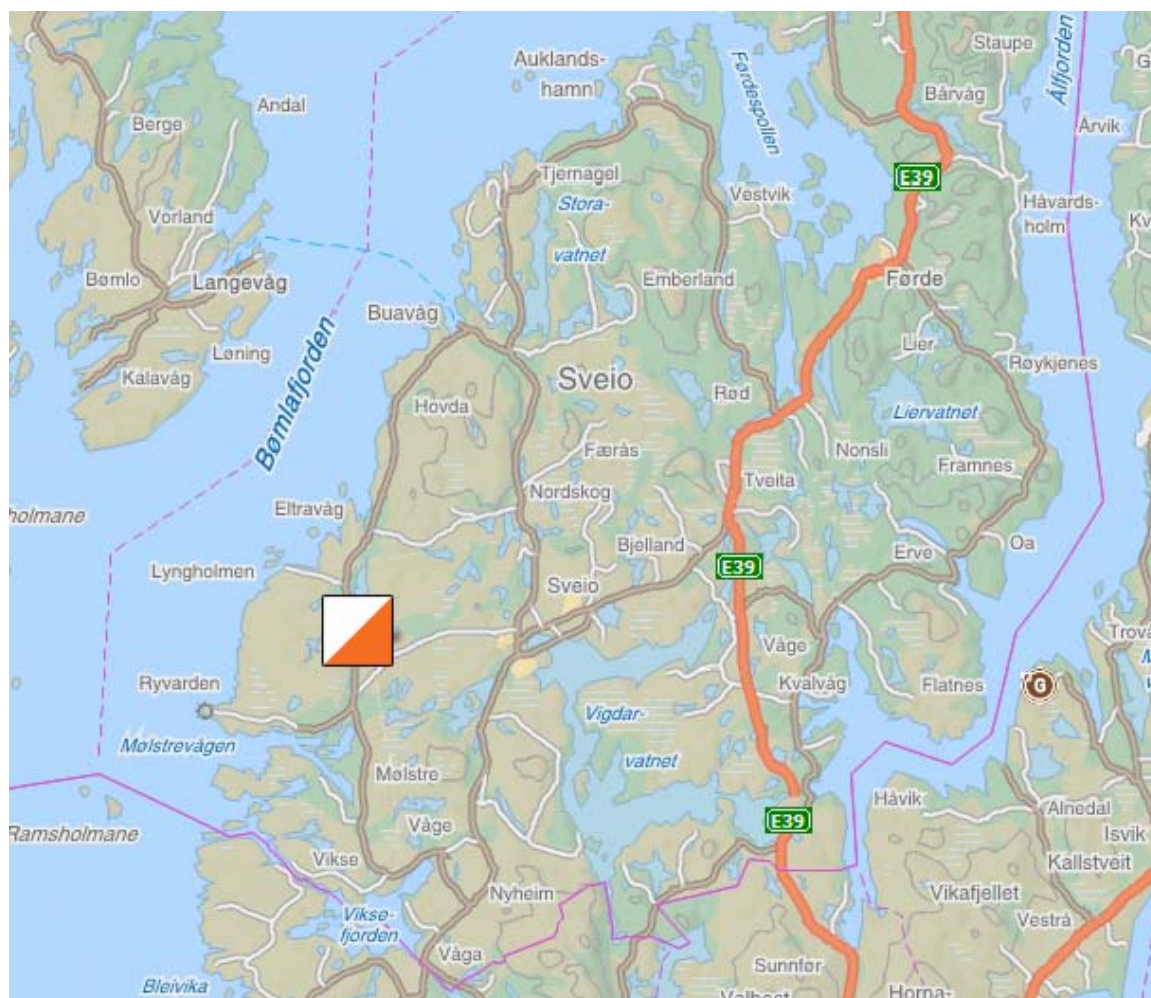
Arena og vegmerking begge dagar:

Vandaskog, som ligg 1,5 km nord for Mølstrevåg langs fylkesveg 6.

Merking frå Rv 47 i sør ved krysset der fylkesveg 6 tar av i retning Buavåg.

Merking frå E 39 i nord ved Haukås der Rv 47 tar av i retning Sveio.

12 minutt å gå frå P-plass til arena.



Start:

Lørdag: Ca 25 min. å gå til start frå samlingsplass.

Søndag: Start og veksling på arena.

Ny-løyper, Tur-løype og Småtroll har start og mål ved samlingsplass

Kart:

Begge dagar nytt kart (2013) over jomfruleg o-terreng.

Lørdag kart i målestokk 1: 10 000 for løypene 1 - 4 og løype 9.

Klassane f.o.m. D/H 50 og oppover vil ha kart på målestokk 1:7500

Lørdag kart i målestokk 1: 7500 for løypene 5-6

Lørdag kart i målestokk 1: 5000 for løypene 6-9.

Søndag kart i målestokk 1: 7 500 for alle stafettløyper på A-nivå, resten av løypene vil verte tryke på kart i målestokk 1:5000 for både stafett og individuelle løyper på søndagen.

Ekvidistanse: 5 m

NB. Ingen kart blir trykt på vassfast papir, men på vanleg kartpapir, innlagt i plastlomme. Eit moderne og detaljrikt kart vil dermed bli gjengitt i best mogeleg kvalitet.

Plastlommer vil vera tilgjengelege ved start.

Terreng:

Ope kystlandskap like ved havet. Knapt noko grønnfarga område på kartet. Småkupert med låge høgdedrag ispedd myr, mange små vatn og pyttar og mykje berg i dagen. Terrengen inviterer til høg fart. Delar av terrengen vart brannherja for vel eit år sidan slik at mykje av botnvegetasjonen brann opp. Elles er botnvegetasjonen for det meste lyng og gras. Dette spennande o-terrengen har aldri før blitt nytta til o-løp.

Garderobe:

I friluft eller lagstelt. God plass til lagstelt på idyllisk samlingsplass.

Barnepass:

Tilbod om barnepass. Men meld frå ved påmelding om behov for barnepass.

Kiosk:

Begge dagar sal av kaker, kaffi, brus, pølser, m.m.

Kontaktpersonar :

Funksjon	Namn	Mobil	E-post
Løpsleiar/løypeleggar	Thomas Førde	95886376	thomasfrde@gmail.com
Løpsleiar/løypeleggar	Kjetil Fiskå	95529995	kjetilfiskaa@gmail.com
Påmelding, tidtaking,resultatservice	Kristian S. Førde	47032426	kfoerde@gmail.com
Kontrollør/TD lørdag	Jonny Huse		jonny.huse@hsh.no
Kontrollør/TD søndag	Anne Kari Vikingstad		annekari@vikingstad.priv.no

Startkontingent:**Lørdag, individuelt:**

Til og med 16 år: kr. 70,-. Ettermelding kr. 105,-. (Ingen ettermeldingsavgift for deltakarar under 13 år)

Frå og med 17 år: Kr 120,-. Ettermelding kr.180,-

Søndag, stafett:

D/H11-12, Kr. 210 per lag.

D/H 13-16: Kr. 210 per lag. Ettermeldingsavgift kr. 105,-

Andre klassar: Kr. 360 pr lag. Ettermeldingsavgift kr. 180,-

NB. Ingen ettermelding til stafettevlinga etter kl. 20.00 lørdag.

Søndag, individuelt: Kr. 70,-. Ettermelding kr. 105.

Påmelding:

Ordinær påmelding innan onsdag 21. august, kl 23,59

Bruk Eventor påmelding til dei individuelle konkurransane både lørdag og søndag og til stafett.

Etterpåmelding:

Innan ein time før start lørdag. Dette kan skje via Eventor eller via e-post til Kristian S. Førde eller i sekretariatet på løpsdagen. I løypene N-Open og Tur tar me imot direktepåmelding.

Lagoppstilling stafett:

Kan registrerast i Eventor t.o.m. lørdag 24. august kl. 20.00 eller innleverast til sekretariatet snarast råd er, men seinast to timar før start søndag 25. august.

Startlister:

Startlister for lørdagens individuelle konkurransar finn du på Eventor eller på Sveio O-lag si heimeside, www.sveiool.org, i løpet av fredag 23. august.

Heimesider: Info om årets Vestlandsmesterskap vil koma fortløpande på Sveio O-lag si heimeside www.sveiool.org. Sjå også innom laget si Facebook-side: <http://www.facebook.com/sveiool>

EKT-tidtaking:

Hugs å skriva inn korrekt brikkenummer ved påmelding i Eventor. Eventuell leige av brikke kostar kr. 25,-

Premiering:

Lørdag: Gull-, sølv- og bronsemedalje til dei tre beste i kvar meisterskapsklasse. Elles premiering etter NOF sine reglar.

Søndag: Medaljar til løparane på dei tre beste laga i meisterskapsklassane. Elles premiering etter NOF sine reglar.

Overnatting:

Vigdarheim Leirstad. <http://vigdarheim.org/portal2/>

Haraldshaugen Camping: TIF 52 72 80 77

Skeisvang Gjestgiveri: <http://www.skeisvang-gjestgiveri.no/>

Valevåg Camping: <http://www.valevaag.no/>

Solgry Ungdoms- og misjonssenter: 53 74 33 18

Hotell Rica Maritim, Scandic Hotell, Hotell Thon City. (Alle desse tre hotella ligg i Haugesund)



Velkommen

til flotte o-dagar i jomfrueleg o-terreng i ope kystlandskap ved havet i Ryvarden-marka i Sveio



Med helsing

Sveio Orienteringslag



www.sveiool.org