

Tour de Trondheim 2018

7.-9. september

NTNUI Orientering inviterer med dette alle orienteringsvenner i og utenfor Trøndelag til tre dager med spennende konkurranser og gode løyper under den ellefte utgaven av Tour de Trondheim. Både sprinten fredag og skogsdistansene går i fine og lite brukte områder, hhv. på Persaunet og fra Klefstadhaugen nordvest i Bymarka. Mellom og langdistansen byr på klassisk trønderterreng og innslag av fjelløping. Det blir fine utfordringer for alle aldre og nivå, og selvsagt hard konkurranse om de gjeve TdT-trøyene og avslutningen av STOKS ungdomsløp.

NYHET: Vi har gleden av å også tilby Pre-O fra arena på lørdag. Konkurransen er åpen for alle, også de som løper mellomdistansen. Egen invitasjon kommer snart på Eventor.

Fredag 07.09 – SPRINT

Arena: Aastahagen barnehage, Persaunet, Trondheim
Parkering: Ved Plantasjen. 800 m å gå.
Buss: Rute 22, 9, 18 og 60 stopper nær samlingsplass. Ca. 15 min å gå fra Strindheim som er holdeplass for Flybussen og et stort antall by- og regionbussruter.
Kart: Persaunet. Målestokk 1:4000, ekv. 2,5 m, revidert 2018.
Start: Fra 18:00, ca. 500 m fra arena.
Løypelegger: Ingrid Okkenhaug

Lørdag 08.09 – MELLOMDISTANSE

Arena: Klefstadhaugen skistadion på Byneset
Merket fra Fv715 Bynesvegen ved Flakk og Fv707 Spondalsvegen ved Rye.
Parkering: Ved samlingsplass. Begrenset plass, så benytt samkjøring eller buss.
Buss: Rute 75 fra Trondheim S og sentrum mot Spongdal med ankomst Klefstadhaugen 10:29, 200 m fra samlingsplass. Retur 13:23 og 15:23.
Kart: Bymarka vest, revidert 2018. Målestokk 1:10 000/7 500, ekv. 5 m.
Start: Fra 11:30, ca. 1500 m fra arena.
Løypelegger: Åsne Skram Trømborg
Pre-O: Start fra kl. 12:00. Påmelding ved oppmøte på arena.

Søndag 09.09 – LANGDISTANSE

Arena: Klefstadhaugen skistadion
Parkering: Ved samlingsplass. Begrenset plass, så benytt samkjøring.
Buss: Ingen aktuelle busser søndag.
Kart: Bymarka vest, revidert 2018. Målestokk 1:15 000/10 000/7 500, ekv. 5 m.
Start: Fra 11:00, ca. 1500-3000 m fra arena
Løypelegger: Ida Lindkvist

Generell informasjon

Transport og parkering

Vi ønsker å minimere bilbruken til og fra arena på Tour de Trondheim. Selvsagt av miljøhensyn, men også fordi det er begrensa parkeringskapasitet. Lørdag og søndag er parkeringa på et jorde som kan gi utfordringer ved mye regn. Vi håper derfor at alle som kan samkjører, tar buss, sykler eller går.

Relevante bussruter for hver dag finnes på forrige side. Søndag er det ingen aktuelle bussavganger, men da ventes også noe færre deltakere. Rutesøk, info om billetter og priser finnes på atb.no.

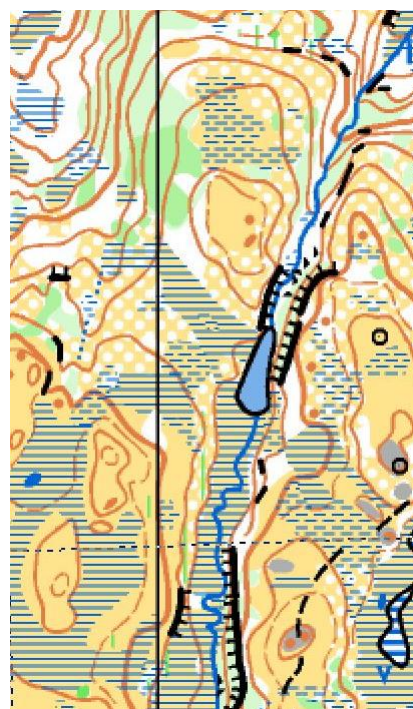
Terreng

Sprint: Bolig- og parkområder med små innslag av skog. Stor høydeforskjell i de lengste løypene.

Mellom: Typisk lavlands trønderterreng med blanding av skogkledde åser og myr. Blandet vegetasjon med bjørk, furu og granskog, og variasjon mellom lettløpte og tettere områder. Moderate høydeforskjeller.

Lang: Glissen vegetasjon og delvis åpent fjellterreng og myrer, men også partier med skråli og tettere vegetasjon. Avslutning i lavere terreng.

Karteksempler:



Påmelding

På Eventor: <http://eventor.orientering.no/Events/Show/9333>

Påmeldingsfrist **tirsdag 4. september 23:59**.

Påmeldingsavgift: T.o.m. 16 år: kr. 90,-
F.o.m. 17 år: kr. 190,-
Direkte: kr. 100,-
Student: kr. 30,-
Småtroll: kr. 30,-
Brikkeleie (EKT): kr. 50,- per løp

Etteranmelding: +50% av ordinær avgift for klassene D/H13-14 og eldre.

Etteranmelding til **onsdag 5. september 23:59**.

Alle avgifter er per løp. Norske klubber faktureres i etterkant. Løpere fra utenlandske klubber må betale i løpskontoret før start.

Studentklasse

Som tidligere år blir det egen studentklasse. Denne koster kun 30 kr og er åpen for alle som studerer ved et norsk universitet eller høyskole. Dette er en åpen direkteklasse som ikke krever medlemskap i orienteringsklubb, men **deltakere må kunne fremvise gyldig studentbevis**. Løypene er enkle (C-nivå) og påmelding kan gjøres på nett eller på løpsdagen på samlingsplass.

Ungdomsløp

Lørdagens mellomdistanse er avslutning for STOKs ungdomsløp og denne dagen deles det derfor ut trøyer både for ungdomsløp og Tour de Trondheim. For å skille ut juniorene er påmeldingen delt i klassene D/H17-20 og D/H21-, men disse løper samme løype og det lages felles resultatliste.

Pre-O

I fjor var pre-O en stor suksess på Tour de Trondheim, så o-kjøkkenet Knøtt-O har tatt på seg å gjenta arrangementet i år. Pre-Oen er åpen for alle, enten man har tidligere erfaring eller ikke, så her er det bare å hive seg med og få testa o-teknikken!

Påmelding skjer direkte på arena og pre-o kan fint kombineres med å løpe mellomdistansen. For mer detaljer, se egen pre-O-info som snart kommer på Eventor.

Tidtaking

Emit EKT brukes til stemplingskontroll og tidtaking. Løpere som er påmeldt uten brikkenummer blir tildelt leiebrikke for kr 50,- per løp.

Startlister og PM

Publiseres på Eventor senest torsdag kveld.

Premiering

På samlingsplass alle dager. Full premiering t.o.m. D/H 11-12, 1/3 i 13-16 og 1/8 i 17-. I veteranklassene premieres kun vinnerne. Ingen premiering i direkteklasser (inkl. student).

Lørdag er det full premiering i ungdomsklassene (13-20 år) iht. retningslinjene for STOKs ungdomsløp.

Trøyer

I klassene D/H 13-14, 15-16 og 17- er det ledertrøye, spurtrøye og klatretrøye som deles ut så snart som mulig etter målgang alle dager. Sammenlagtvinner etter tre løp beholder trøya. Om samme person vinner flere trøyer går den ene trøya til 2. plass, etter rangeringa leder – klatre – sprint. Formler for poengberegning offentliggjøres i PM.

Småttroll og barnepass

Det er småttroll og tilbud om barnepass på arena alle dager.

Toalett og vask

Toaletter på samlingsplass alle dager. Ingen dusjfasiliteter.

Salg

Kafételt med salg av mat og drikke alle dager. Det vil tilbys laktose- og glutenfrie kaker. Sport8 har utsalg av o-utstyr på samlingsplass lørdag og søndag.

Betaling

Løpskontor og kafé tar imot betaling kontant, med kort og med Vipps.

Klasser og løypelengder

Klassefordeling og løypelengder er estimert ut fra tidligere løp og er åpne for endringer. Endelige løypelengder publiseres i PM. Vi tar også høyde for at klasser kan slås sammen eller splittes dersom det er uventet fordeling i påmeldingen.

Klasse	Fredag	Lørdag	Søndag	Nivå
N-åpen	1,0 km	1,5 km	1,9 km	N
D/H 10	1,0 km	2,0 km	2,3 km	N
D/H 11-12N, D/H13-16N	1,0 km	1,5 km	1,9 km	N
D/H 11-12	1,3 km	2,5 km	3,0 km	C
D/H 13-16C	1,3 km	2,5 km	3,0 km	C
D/H 13-14	1,7 km	3,0 km	3,5 km	B
D/H 15-16B	1,7 km	3,0 km	3,5 km	B
D 15-16	2,0 km	3,6 km	5,0 km	A
H15-16	2,3 km	3,9 km	7,7 km	A
D17K	-	2,7 km	3,3 km	A
H17K	-	2,7 km	5,0 km	A
D17 (D17-20+D21-)	2,6 km	3,9 km	7,3 km	A
H17 (H17-20+H21-)	2,9 km	4,5 km	9,5 km	A
D40	2,0 km	3,6 km	5,0 km	A
D50	2,0 km	3,6 km	4,0 km	A
H40	2,3 km	3,9 km	7,7 km	A
H50	2,3 km	3,6 km	5,0 km	A
D60 / D70	1,4 km	2,7 km	3,3 km	A
H60 / H70	1,7 km	2,7 km	3,3 km	A
Direkte A, kort / lang	2,0 km	3,6 km	4,0 km / 7,3 km	A
Direkte B	1,4 km	3,0 km	3,5 km	B
Direkte C / Student	1,3 km	2,5 km	3,0 km	C
Presisjonsorientering	-	Ca. 1,0 km	-	

NTNUI og våre samarbeidspartnere ønsker alle velkomne til et trivelig arrangement i Trondheim og Bymarka!



Kontaktinfo

Løpsleder: Jakob Kalvig Skogan, 950 35 365, jakob.ks.93@gmail.com

Kontrollører:

Frode Haugskott, 95248801, frodeh65@gmail.com

SWECO 

SPORT

попаше

