

 ADELAND



 ORIENTERINGSLAG

PM

Lygna SkiO Weekend 20.- 21. januar 2018

NM Langdistanse sr.(WRE)/jr. og Sport8 Cup
Hovedløpet i skiorientering
Nordisk juniorlandskamp
Klasser for alle begge dager

PROGRAM

Lørdag 20. Januar – Første start kl 11:00

- Nordisk juniorlandskamp
- Hovedløp for yngre (Klasse H/D 14, 15 og 16)
- Sport 8-cup (junior og senior)

Søndag 21. Januar – Første start kl 10:00

- NM langdistanse senior med World Ranking
- NM langdistanse junior
- Nordisk juniorlandskamp

ARRANGØR

Løpsleder: Hans Jørgen Kvåle hjkvale@gmail.com, 419 29 199

Løypelegger: Kim Andre Sveen, Asbjørn Kvåle, Emily Kvåle

Sekretariat: Hanne Kvåle

Speaker: Yngve Møbråten

Kontrollør: Lars Lystad (WRE Event Adviser)

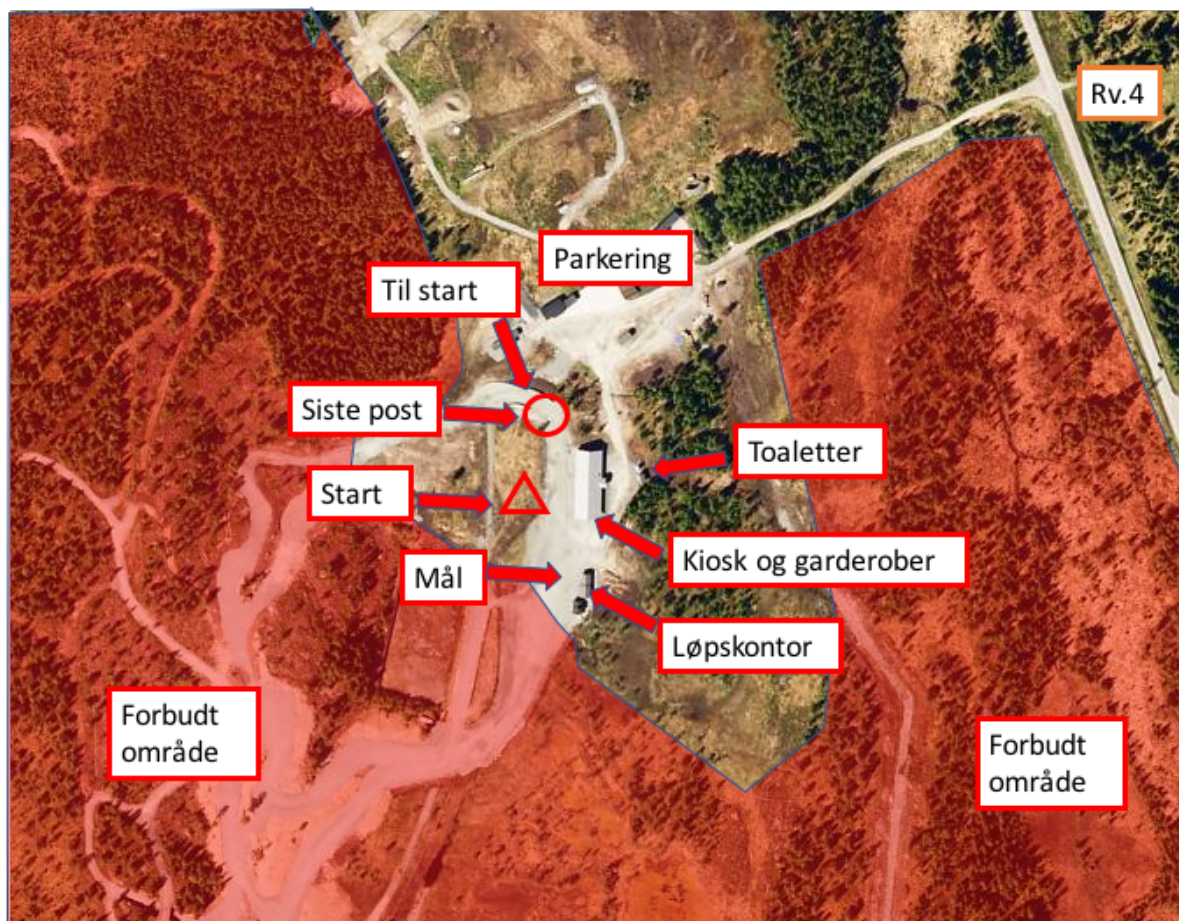
Jan Arild Johnsen (nasjonal kontrollør)

Jury: Tove Heimdal, Konnerud
Kim Farnes Hansen, Lierbygda
Harald Eide Fredriksen, Heming

ARENA

Lygna Skisenter, merket fra Rv 4: 60.461146, 10.635436

<https://goo.gl/maps/9WZD9sRiaNL2>



PARKERING

Parkering: kr 50,- per dag

KLASSER OG LØYPELENGDER

Mellomdistanse lørdag 20. januar		Langdistanse søndag 21. januar	
H 21-	7,9 km	H 21- NM WRE	16,9 km
M 18 NJM, M 20 NJM, H 17-20	6,7 km	M 18 NJM, M 20 NJM, H 17-20 NM	13,8 km
D 21-, H 40-	6,5 km	D 21- NM WRE	10,9 km
W 18 NJM, W 20 NJM, D 17-20, D 40-, H 60-, H 17 K	6,1 km	W 18 NJM, W 20 NJM, D 17-20 NM, H 40-	10,2 km
D 60-, D 17 K	3,8 km	D 40-, H 60-, H 17 K	7,6 km
		D 60-, D 17 K	5,1 km
Langdistanse lørdag 20. Januar		Sprint søndag 21. Januar	
H 16 HL	6,1 km	H 13-16	2,7 km
H 15 HL, D 16 HL	4,8 km	D 13-16	2,1 km
H 14 HL, D 15 HL	3,9 km	D -12, H -12, N-åpen	1,7 km
D 14 HL, H 13, D 13	2,7 km		
D -12, H -12, N-åpen	2,4 km		

KART

Lygna Nord utgitt av Hadeland O-lag 2009, revidert 2017

Lørdag: Alle klasser Målestokk 1:10 000, 5m ekv.

Søndag: <16 år, sprint Målestokk 1:5 000, 5m ekv.
>17 år, langdist. Målestokk 1:12 500, 5m ekv.

H21 har kartbytte på søndag. Kartbytte skjer ved at konkurransekartet snus. Kartet er merket med Del 1 og Del 2. Det er løpende nummerering.

TERRENG

Lørdag alle klasser: Skiarena med halvåpne myrområder. Variert kupering
Sporfordeling: 50 % scooterkjørte spor og 50 % maskinkjørte spor.

Søndag <16 år: Skiarena med halvåpne myrområder. Variert kupering
Sporfordeling: 30 % scooterkjørte spor og 70 % maskinkjørte spor.

Søndag >17 år: Halvåpent myrområde med noe slak skråli. Noe skiarena
Sporfordeling: 70 % scooterkjørte spor og 30 % maskinkjørte spor.

Det er ingen aktuelle veier å bruke i terrenget.

Konkurranseløypene og turløypene nord for Rv. 4 er sperret i hele helga. Se innbydelse for detaljert terrengsperring

LAGLEDERMØTE

Lagledermøte for Nordisk Juniorlandskamp lørdag kl 10.30 i 2. etg i servicebygget. Her vil det bli utdelt startnummer nasjonsvis.

TIDTAKING

Emit Touchfree. Alle benytter emiTag-brikke. De som ikke har dette blir tildelt leiebrikke.

Leiebrikker

Leie av Emitag-brikke kr 50,-Leiebrikker deles ut i sekretariatet.

Leiebrikker samles inn etter lørdagens konkurranse og nye deles ut i sekretariatet til søndagens konkurranse for de som skal leie brikke begge dager

Det er touch-free! Det er ikke tillatt å slå postene. Dette kan medføre diskvalifisering

STARTNUMMER OG LEIEBRIKKER

Startnummer utleveres enkeltvis i sekretariatet hver dag.

Startnummer skal bæres av alle deltagere på venstre lår. Ta med sikkerhetsnåler selv.

NB: nytt startnummer på søndag.

Startnummervester

Lørdag skal Hovedløpsklassene og Nordisk juniorlandskamp i tillegg til lårnummeret ha startnummervest.

Søndag skal seniorklassene og nordisk juniorlandskamp i tillegg til lårnummeret ha startnummervest.

Startnummervestene skal bæres utenpå kartstativet og leveres inn ved målgang.

KARTSTATIV

Kartstativ kan kjøpes på stadion eller leies for kr 50,-
Kartstativer leveres ut og samles inn i sekretariatet.

START

Start på arena på begge løp. Inngang til start er gjennom tunellen under siste post fra parkeringen. Se arenaskisse

Oppropstid 3. min før start. Nulling av brikke 2. min før start.

Kart deles ut:

- 15 sek før start: H21, D21, M18, W18, M20, W20, H 17-20 og D17-20
- 1 minutt før start: Alle andre klasser

N-åpen har fri starttid fra klokken 11-13 på lørdag og klokken 10-12 på søndag. Deltagere i denne klassen kan få se kartet i sekretariatet, men får sitt løpskart på start. Husk å bli registrert på start, og å nulle tidtakerbrikken.

GPS

GPS skal bæres av utvalgte løpere i H21, D21, M18, W18, M20 og W20. Løperne som er plukket ut til å gå med GPS blir annonsert i en liste på og skal hente sin GPS 10-15 minutter før start i startområdet. Løperne må ha med seg startnummervesten, og helst ha tatt den på seg.

LANGING OG UTSTYRSPOST

Søndag er det tilbud om løperedrikke (saft) i senior og juniorklassene fra arrangør. Det er ikke mulig for trenere å gi drikke til løperne.

Løpere i senior og juniorklassen kan levere utstyr de ønsker til utstyrspost innen kl 11.00 ved målområdet

MÅLGANG

Det er ingen stemping ved målgang.

KLAGE

Klagefrist er 15 minutter etter siste målgang i klassen

PREMIERING

Det vil bli delt ut premier i alle klasser. N-åpen, H -12 og D -12 kan hente sine premier etter målgang servicebygget ved kafeteriaen.

Premieutdeling foregår i kiosken/servicebygget etter at klassene er avgjort.

Lørdag vil premieutdeling for hovedløp, veteran og ungdomsklasser foregå fra kl 13.30 og for senior og junior fra 14.30.

Søndag vil premieutdeling for sprintklassene foregå fra kl 12.00 og resterende klasser fra kl 13.30. Søndag vil det også utdeles kongepokal i klassene H 21-NM og D 21- NM.

Premier ettersendes ikke

KAFETERIA

Det vil være enkelt salg på arena. Betaling kontant eller med Vipps.

DUSJ OG TOALETT

Det er garderober med dusj og toaletter i servicebygget.

Mellom parkeringen og sekretariatet er det flere toaletter.