



BULLETIN OG PM  
Night Hawk 2017  
@Eggemoen, Ringerike  
4. – 5. august

6. august Night Hawk Ringeriksløpet – individuelt poengorienteringsløp

*Sverige har 10Mila, Finland har Jukola – nå har Norge Night Hawk*

*25. juli er 175 lag klare for 1000 etapper i Night Hawk 2017*



Ringerike OL og IL Tyrving ønsker velkommen til femte utgave av Norges største O-stafett – sosialt og prestisjefyllt – en opplevelse utenom det vanlige!



## Tilbud for alle! Klubbturen til Night Hawk er en perfekt start på høstsesongen!

- Stemning og fart i Night Hawk-døgnet!
  - herrer, damer, veteraner og ungdom
- Løperbank og «Drop-in» for enkeltløpere
- Fartsfylte løyper for alle og innlagt fartsetappe
- Night Hawk er åpen for alle typer lag – venner, bedriftslag, skoleklasser o.l.,
  - Samme løper kan løpe både natt og dag – på samme lag eller flere lag
- Nybegynnertilbud og småtroll på lørdag

- Night Hawk herrer: 8 etapper, 4 natt + 4 dag
- Night Hawk herrer veteran (> 35 år): 6 etapper, 3 natt + 3 dag (dels samme løyper som herrer)
- Night Hawk damer: 6 etapper, 3 natt + 3 dag
- Night Hawk damer veteran (> 35 år): 4 etapper, 2natt + 2 dag (dels samme løyper som damer)
- Night Hawk jenter (12–16 år): 4 etapper, 2 natt + 2 dag
- Night Hawk gutter (12–16 år): 4 etapper, 2 natt + 2 dag
- Fellesstart klassevis for alle nattetapper
- Ugaflet og C nivå i jenteklassen og i gutteklassen på nattetappene

### Arena

Eggemoen leir ved  
Eggemoen flystripe  
10 km fra Hønefoss  
52 km fra  
Gardermoen  
66 km fra Oslo,  
Merket fra E16  
mellom Jevnaker og  
Hønefoss



[www.nighthawk.no](http://www.nighthawk.no)

[www.facebook.com/nighthawkrelay](http://www.facebook.com/nighthawkrelay)  
Insta/Twitter: @nighthawkrelay / #nighthawkrelay

## Bulletin og foreløpig PM for Night Hawk 2017

IL Tyrving, Ringerike O-lag, IL Fossekallen og Natthauken IL ønsker velkommen til den 5. utgaven av Night Hawk: Sosialt og prestisjefyllt, fartsterreng ved Eggemoen flyplass i Ringerike

### Organisasjon:

Arrangørklubber: Ringerike O-lag, IL Tyrving, Natthauken IL og IL Fossekallen  
Leder hovedkomite: Jørgen Holmboe

[Jorgen.holmboe@online.no](mailto:Jorgen.holmboe@online.no) +47 97681974

Løpsleder: Kari Strande

[Kar-st@online.no](mailto:Kar-st@online.no) +47 90996515

Sponsoransvar: Ole Grini Johansen, Kristian Kihle

[info@nighthawk.no](mailto:info@nighthawk.no)

Løypeleggere: Morten Dåsnes, Sissel Skovly, Lars Inge Arnevik

Presse: Frode Løset

[frloeset@online.no](mailto:frloeset@online.no) +47 92855708

Økonomi: Berit Danielsen +47 92090573

[Per.ekeberg@online.no](mailto:Per.ekeberg@online.no)

Kontrollør: Øyvind Sørлие, Hadeland O-lag

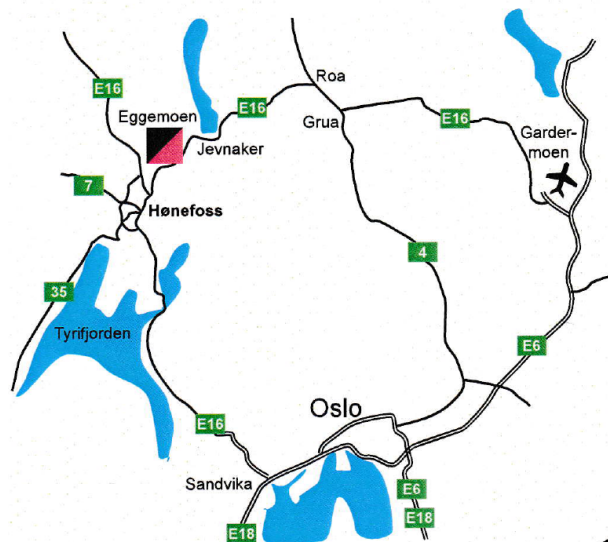
### Arena og adkomst:

Eggemoen flyplass (GPS 60.211041, 10.303188).

Merket fra E16 mellom Jevnaker og Hønefoss. 8 km fra Hønefoss sentrum

Parkering 200 – 800 m fra arena. P-avgift kr 30,- pr dag. Betales i bongsalg på arena.

**Det er ikke tillatt å gå innover mot flystripa!**



Shuttlebuss fra Quality hotel Ringerike.

Forhåndspåmelding innen 1. august. Kr 50,- per tur. [Kar-st@online.no](mailto:Kar-st@online.no) +47 90996515

Link til rutetider for offentlig kommunikasjon til Hønefoss legges ut på Eventor og på

<http://nighthawk.no/2017/#2017-travel-and-accommodation>

## **Tidsprogram:**

### **Torsdag 3.8.**

Treningsløp sør for Helgelandsmoen næringspark (GPS 60.107588, 10.232461)

Merket fra FV 158 fra Helgelandsmoen næringspark.

Fellesstart kl 18:00 i gaflede løyper. To sløyfer på ca 3 km.

Mulighet å løpe en sløyfe. Mulighet for individuell start 18:00 – 18:30

Vanlige emit-brikker. Påmelding i Eventor eller ved frammøte. Pris kr 30,-

### **Fredag 4.8.**

19:30 Arena og sekretariat åpner. Lagoppstillinger, drop in, løperbank

19:30 – 21.30 Registrering med emiTag og startnummer. Bring egen emiTag eller lån (gratis) fra arrangøren. Utlevering av GPS

21:50 Felles avgang til start (Jenter og Gutter), 1500 m

22:05 Felles avgang til start Damer og Damer veteran, 1500 m

22:20 Start Jenter og Gutter

22:30 Felles avgang til start herrer og herrer veteran, 1500 m

22:35 Start Damer og Damer veteran

22:50 første jente/gutteløper i mål

23:00 Start herrer og herrer veteran

23:15 Første dameløper i mål

23:40 Første herreløper i mål

01:30 Mål stenger

### **Lørdag 5.8.**

08:00 - 10:00 Frokost på arena, kr 50. Bestilles på forhånd (fredag)

09:00 Registrering med emiTag og startnummer, utlevering GPS

10:30 Jaktstart Gutter fra arena

10:45 Jaktstart Jenter fra arena

11:35 Målgang Gutter

11:50 Målgang Jenter

11:55 Fellesstart Jenter og Gutter som ikke har vekslet

12:05 Jaktstart Damer og Damer veteran fra arena

12:20 Jaktstart herrer og herrer veteran fra arena

13:00 Premieseremoni Jenter og Gutter

13:30 Målgang Damer veteran

13:45 Målgang Damer

14:20 Målgang herrer veteran

14:40 Målgang herrer

15:00 Fellesstart Damer og herrer som ikke har vekslet

15:30 Jordbær, is og Mozell

16:00 Premieseremoni Damer og herrer og veteran

17:00 Mål stenger

### **Søndag 6.8.**

Night Hawk Ringeriksløpet – se egen side med informasjon. Påmelding [Eventor](#)

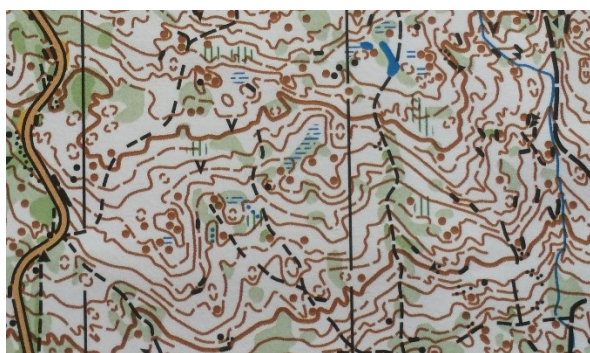
## Terreng og kart

### Kart

Eggemoen utgitt i 2015, oppdatert våren 2017. 1:10.000, ekvidistanse 5 m. Kartet er laserprint på vannfast papir (Teslin). Løypetrykk med postnummer og kode ved postringen.

Noe tynningshogst de siste årene, og mange kjørespor etter hogstmaskiner. Bare tydelige og gjennomgående spor er tegna inn på kartet som slep. Noe hogstavfall etter tynningshogsten, men bare unntaksvis så mye nedsatt løpbarhet at det er markert på kartet.

Spor etter tidligere militær virksomhet i området. Gravde groper - markert med karttegn brun v for dette, skytestillinger markert med svart ring og voller som er markert med jordvoll.



### Terreng

Løpsområdet består av tre vidt forskjellige terrengtyper. Løypene går i hovedsak på en flat, fartsfylt furumo med et nettverk av stier, og innslag av områder med dødisgroper. Store områder med høyvokst furuskog, men også hogstflater og ungskogsområder. Løpbarheten er gjennomgående svært god, og det blir rekordraske km-tider. Løypene for senior og veteran går også i detaljrik skråli med krevende kartlesing og i et utfordrende ravineområde. I begge disse områdetypene er løpbarheten gjennomgående god. I ravineområdet bratte skråninger.

Det går en jernbanelinje gjennom terrenget. Denne er stengt for togtrafikk løpshelga, og kan både krysses og løpes på.



## Lagoppstilling

Lagoppstilling leveres på Eventor senes torsdag 3.8. kl 18.

Ved problemer på Eventor, benytt [entry@nighthawk.no](mailto:entry@nighthawk.no)

## Løperbank og drop in

**Løperbank** for lag med ledig plass eller for løpere som mangler lag via Facebook.

<https://www.facebook.com/groups/RunnersBank/> Denne siden er også linket fra

<http://nighthawk.no/2017/#runnersbank-2017>

**Drop in** for løpere som ønsker å prøve en løype (dag/natt) kontakt informasjonen. Kr 200,-

## Lagsposer

Klubbvise lagsposer med startnummer og startliste hentes i informasjonen fredag 19.30 – 21.30. Alle løpere skal bære startnummer

## Betaling

Norske klubber faktureres i etterkant.

Utenlandske klubber eller lag utenom Orienteringsforbundet betaler faktura i forkant, eller ved fremmøte. Betaling med kontanter (NOK, SEK, Euro), kort eller VIPPS

## Stemplingssystem

Det benyttes emiTag og Emit touchfree stempling. Bruk din egen emiTag eller lån gratis fra arrangøren. Alle må registrere startnummer og bruksnummer før start i innsjekkingstelt ved målområdet.

Ikke berør postenheten når du stempler.

Koden står oppe på postenheten.

Sjekk at du får blinkende lys i din emiTag, og stemplingen er aktivert.

GPS utdeles til de antatt beste lagene.

emiTag og GPS enheter leveres etter målgang for nattetapper. Ny utdeling for dagetappene.

GPS-tracking vil vises live på internett under hele konkurransen.



## Resultater

Resultater slås opp på tavle på arena og legges ut på [www.nighthawk.no/live](http://www.nighthawk.no/live)

Under jaktstarten lørdag er det ikke tillatt for løpere å følge med på nett før de selv har løpt.

## Små-Troll og N-Åpen

Lørdag Småtroll-løype og N-Åpen ca 2 km, start ca 300 m syd for arena. Påmelding ved start. Tilbudet er åpent fra 11.00- 14.00. Småtroll kr 20-, N Åpen kr 50. Premie til alle.

## Barnepass

Det er lagt til rette for barnepark på lørdag rett sør for arena.

## Restaurant og kiosk

På fredagskvelden kan du holde varmen med Night Hawk suppen. Fra grillen serveres hamburger og pølser i brød/lompe.

Lørdag morgen kan du kjøpe en enkel frokost på arena mellom kl. 08 – 10. Kjøp bonger på fredag kveld. Grillfesten fortsetter på lørdag i tillegg til gryterett (Chili con carne m/salat).

For øvrig er det salg av vanlige kioskvarer, hjemmebakst, sveler, kaffe, te, frukt og mineralvann.

All betaling ved salgsdisken foregår med bonger. Du kan kjøpe bonger med kort, Vipps eller kontanter (NOK, SEK, DKK, EUR).

## Bankett og løperfest

Buffet og NightFlash fest på Comfort hotell Ringerike

Buffet 19 – 21 / Nightflash 22 – 03 kr 349,-

Billetter kjøpes på VIPPS GO Natthauken IL #10711

Se også informasjon på [www.nighthawk.no](http://www.nighthawk.no)

Buffet: voksne kr 300, barn inntil 13 år kr 100

## Overnatting

**Comfort hotel Ringerike** har spesialtilbud på overnatting:

Kr 375 i dobbeltrom,  
kr 283 i tremanns rom og  
kr 223 i firemanns rom per person per natt  
inkludert frokost.

For reservasjonsinformasjon kontakt  
[booking.ringerike@choice.no](mailto:booking.ringerike@choice.no) eller ring  
32171620.

Oppgi referanse Night Hawk.



Telting nær arena for kr 100,- per natt- Tilgang til kaldt vann fra spring og til toalettvogner.

**Vær oppmerksom på skogbrannfaren, ikke tenn bål og vær varsom med all varme!**

## START/MÅL/VEKSLING OG LØYPEINFORMASJON

### Start

**Fredag kveld/natt:** Alle natt-etapper fredag har fellesstart ca 1,5 km fra arena. Se under tidsprogram for felles avgang syd på arena for de ulike klassene. I alle løypelengder natt inngår ca 700 m merka løyper (til start-post og til mål).

**Lørdag:** Jaktstart, veksling og fellesstarter på arena. Se tider under tidsprogram  
For alle løypelengder dag inngår inntil 800 m merka løyper (til startpost, ved passering arena og til mål). Alle løyper lørdag, med unntak av første dagetappe for damer, herrer, veteraner damer og herrer, passerer arena, og løper merka løype ca 300 meter til ny starttrekant.

### Night Hawk jenter (D 12-16) og gutter (H 12-16)

Fellesstart for 1. og 2. etappe jenter og gutter fredag kl 22:20

Begge etappene er ugafla, og løperne på etp 1 og 2 kan løpe sammen om de ønsker.

Innsjekk til start med utdeling av EmiTag på arena innen kl 21:30

Felles avgang til start 21:50.

Lørdag gaflede løyper i 3. og 4. etp. Jaktstart basert på samlet tid fra nattetapper.

Jaktstart gutter: 10.30 , Jaktstart jenter: 10.45

Klasser og etapper	Løypelengde	Stipulert tid	
D 12-16 natt, 1 og 2 etappe	4,1	30 min	C-nivå, ugafla
D 12-16 dag, 3. etappe	4,7	32 min	B-nivå, gafla
D 12-16 dag, 4 etappe	4,7	32 min	B-nivå, gafla

Klasser og etapper	Løypelengde	Stipulert tid	
H 12-16 natt, 1 og 2 etappe	4,1	28 min	c-nivå, ugafla
H 12-16 dag, 3 etappe	5,1	32 min	B-nivå, gafla
H 12-16 dag, 4 etappe	5,1	32 min	B-nivå, gafla

### Night Hawk Damer (D 17-)

Fellesstart for 1, 2. og 3. etappe fredag kl 22:35

Innsjekk til start med utdeling av EmiTag og GPS på arena innen kl 21:45

Felles avgang til start 22:05.

Lørdag jaktstart basert på samla tid på natt-etappene. Lederlaget starter 12:05

Klasser og etapper	Løypelengde	Stipulert tid	
D 17-, 1.etappe	5,8	41 min	gafla
D 17-, 2.etappe	5,8	41 min	gafla
D 17-, 3.etappe	8,0	57 min	gafla
D 17-, 4 etappe	4,9	27 min	ugafla
D 17-, 5.etappe	5,6	35 min	gafla
D 17-, 6. etappe	5,6	35 min	gafla



### Night Hawk Veteran Damer (D 35-)

Fellesstart for 1 og 2. etappe fredag kl 22:35

Innsjekk til start med utdeling av EmiTag på arena innen kl 21:45

Felles avgang til start 22:05.

Lørdag jaktstart basert på samla tid på natt-etappene. Lederlaget starter 12:05

Klasser og etapper	Løypelengde	Stipulert tid	
D 35-, 1. etappe	5,8	50 min	gafla
D 35-, 2. etappe	5,8	50 min	gafla
D 35-, 3 etappe	4,9	35 min	ugafla
D 35-, 4 etappe	5,6	45 min	ugafla

### Night Hawk Herrer (H 17-)

Fellesstart for 1, 2, 3. og 4. etappe fredag kl 23.00

Innsjekk til start med utdeling av EmiTag og GPS på arena innen kl 22:15

Felles avgang til start 22:30.

Lørdag jaktstart basert på samla tid på natt-etappene. Lederlaget starter 12:20

Klasser og etapper	Løypelengde	Stipulert tid	
H 17-, 1. etappe	6,9	39 min	gafla
H 17-, 2. etappe	6,9	39 min	gafla
H 17-, 3. etappe	9,3	57 min	gafla
H 17-, 4 etappe	11,4	67 min	gafla
H 17-, 5 etappe	6,4	29 min	ugafla
H 17-, 6 etappe	6,5	33 min	gafla
H 17-, 7 etappe	6,5	33 min	gafla
H 17-, 8 etappe	7,9	40 min	gafla

### Night Hawk Veteran Herrer (H 35-)

Fellesstart for 1, 2 og 3. etappe fredag kl 23:00

Innsjekk til start med utdeling av EmiTag på arena innen kl 22:15

Felles avgang til start 22:30.

Lørdag jaktstart basert på samla tid på natt-etappene. Lederlaget starter 12:20

Klasser og etapper	Løypelengde	Stipulert tid	
H 35-, 1. etappe	6,9	49 min	gafla
H 35-, 2. etappe	6,9	49 min	gafla
H 35-, 3. etappe	9,3	69 min	gafla
H 35-, 4. etappe	6,4	35 min	ugafla
H 35-, 5. etappe	6,5	40 min	gafla
H 35-, 6. etappe	6,5	40 min	gafla

## Fellesstart

Fellesstart for alle lag som ikke har veksla, etter målgang for vinnerlag. Stipulert til 11.55 for D 12-16 og H 12-16, og til 15.00 for øvrige klasser.

## Resultatservice

Startlister, resultater, GPS-tracking, bilder og speakerlyd legges fortløpende ut på [www.nighthawk.no/live](http://www.nighthawk.no/live).

Resultater slås også opp på tavle på arena og kan sees på skjerm i Kartverksteltet. Under jaktstarten på lørdag er det ikke tillatt for løpere å følge med på nett før de selv har løpt.





# Night Hawk Ringeriksløpet

## Poengorientering

### Søndag 6. august 2017



**Arena:** Eggemoen, merka fra E 16 mellom Hønefoss og Jevnaker. Fra Hønefoss sentrum ca 5 km.  
5 - 10 minutter å gå fra parkering til arena som er samme plass som NightHawk-stafetten fredag/lørdag.  
**Småttroll-tilbud** kr 20, **Barneparkering** – gratis  
**Vaskemåte:** Egen våtklut.

**Kart og terreng:** Kart Eggemoen i målestokk 1:10.000, utgitt 2015 og oppdatert 2017.  
Terrengområdet er svært variert med flat furumo med innslag av dødisgroper, skråli og ravineterreng.  
Vegetasjonen varierer fra storvokst furuskog, grandominert blandingskog, ungsog og hogstflater.  
Det er en rekke veier og stier i området. Løpbarheten varierer fra svært god til middels.

**Påmelding og startkontingent:** Nettbasert påmelding via Eventor  
Påmeldingsfrist mandag 31. juli kl 23.59. Etteranmelding innen torsdag 3. august kl 20.00, deretter på e-post [stig@melling.no](mailto:stig@melling.no), eller på arena inntil 1 time før start så langt vi har kart.

Startkontingent: D/H -16 kr 70, D/H 17- kr 140. Etteranmeldingsgebyr 50% (ikke D/H -12).  
Direkteløyper A, B, C og N lang kr 100. Startkontingent blir fakturert norske klubber i etterkant.  
Utenlandske klubber må betale kontant på arena før start.

**Løpsopplegg:** For alle klasser er det poengorientering. Det gjelder å samle flest mulig poeng på de 20 postene som er satt ut i terrenget, i løpet av 30 minutter. De 20 postene har poengverdi fra 1 til 20 der postene med lavest verdi er nærmest start og arena og er enklest, og postene med høyest verdi er lengst vekk fra arena og er vanskeligst. Dersom en overskrider makstiden på 30 minutter, gis det fratrukk i poengsum med 5 poeng per påbegynt minutt. Dersom flere løpere har like mange poeng, rangeres de etter hvem som har brukt kortest tid. Kart med inntegna poster utdeles fra kl 10.30 Fem poster nær start og arena vil ha vanskegrad som N-nivå, slik at det er tilbud til alle N-løpere.

**Start:** Fri start for alle mellom 11.00 og 12.00, ca 10 minutter å gå fra arena til start.

**Stempling og tidtaking:** EMIT EKT tidtaking og stemplingskontroll.

**Klasser :** N åpen, D 13-16 C, H 13-16 C, D 17-C, H 17-C  
H-10, H 11-12, H 13-14, H 15-16, H 17-20, H 21-, H 40-, H 50-, H 60-, H 70-, H 75-, H 80-, H85-  
D-10, D 11-12, D 13-14, D 15-16, D 17-20, D 21-, D 40-, D 50-, D 60-, D 70-, D 75-, D 80-, D85-

#### Premiering

Premier til alle D/H -12, 1/3 til D/H 13-16, klassevinnere i øvrige klasser.

Løpsleder: Kari Strande, tlf 90996515, Løypelegger: Morten Dåsnes, tlf 41618459

Tidtaking: Stig Melling, tlf 95124632

Night Hawk Ringerike 2017 takker alle som har støttet oss med arealer og lokaler, utstyr, bredbånd og andre bidrag.



CAMP Eggemoen



Siv.ing. MNIF Jan Solberg A/S

Fossveien 5

3510 HØNEFOSS

Telefon 32 12 40 07



F1BER

VI LEVERER

altibox

Office Center



Ringerikes største kompetansesenter innen IT og kontor